

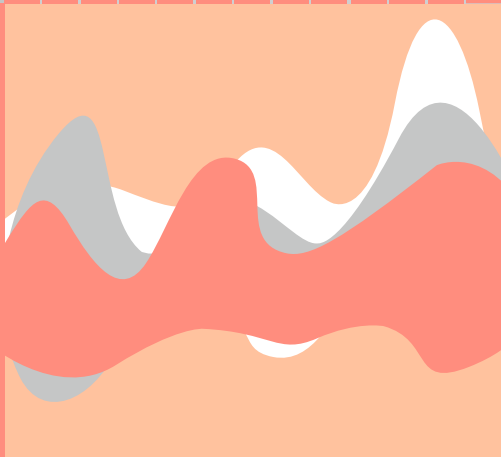
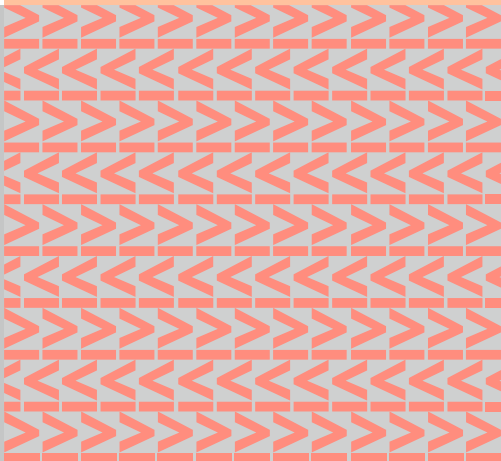
CHIFFRES & DONNÉES

NOVEMBRE 2023 N°16

Résultats économiques
des exploitations agricoles - Europe

Chiffres clés 2021

Réseau d'information comptable agricole (Rica)



SOMMAIRE

p.3	① SOURCES ET MÉTHODOLOGIE	p.10	② RÉSULTATS PRINCIPAUX
	Objectifs et contexte		Toutes orientations
	Base réglementaire		Grandes cultures
	Champ du RICA		Horticulture et maraîchage
	Échantillonnage		Viticulture
	Schéma comptable du RICA européen		Productions fruitières
	Définitions		Bovins lait
			Bovins viande
			Autres herbivores
			Granivores
			Polyculture-Polyélevage
		p.31	③ POUR EN SAVOIR PLUS

Les données ayant servi à l'élaboration de cette publication sont disponibles sur le site de la Commission européenne relatif au *Farm accountancy data network* (FADN), nom anglais du Réseau d'information comptable agricole (RICA) : <https://agridata.ec.europa.eu/extensions/FADNPublicDatabase/FADNPublicDatabase.html>.

Cette publication a été réalisée par Nicolas Devauvre, chargé d'études au pôle valorisation du RICA du ministère de l'Agriculture (Service de la statistique et de la prospective / Sous-direction des Synthèses statistiques et des revenus / Bureau des statistiques sur les productions et les comptabilités agricoles).

1 SOURCES ET MÉTHODOLOGIE

Le Réseau d'information comptable agricole (RICA) est une enquête annuelle, harmonisée au niveau de l'Union européenne, qui collecte des données comptables et technico-économiques détaillées auprès d'un échantillon d'exploitations agricoles. Le Service de la statistique et de la prospective (SSP) du ministère chargé de l'agriculture est en charge du volet français du RICA.

Objectifs et contexte

L'objectif du RICA est d'évaluer le revenu des exploitations agricoles, d'analyser la diversité des résultats des exploitations, de dresser des diagnostics économiques et financiers et d'évaluer les politiques publiques dans le domaine agricole. Il a été mis en place par la Commission européenne en 1965 et est conduit depuis par l'ensemble des États membres de l'Union européenne (UE).

Comme pour chaque exercice comptable, deux versions des données françaises du RICA portant sur l'exercice 2021 coexistent : celles intégrées au fichier RICA européen et celles du fichier RICA français. Les tableaux présentés dans cette publication sont réalisés à partir des données du fichier RICA européen. Les indicateurs comptables s'écartent, sur certains points, des indicateurs retenus dans le fichier français (par exemple, la valeur ajoutée calculée dans le RICA européen intègre les subventions d'exploitation, ce qui n'est pas le cas dans le RICA français). Cet écart sur la mesure des indicateurs, mais aussi sur la méthode de calcul des poids (pour estimer des résultats pour l'ensemble des exploitations du champ couvert par le RICA à partir des résultats de l'échantillon enquêté), expliquent les légères différences observables sur certaines variables concernant la France entre les résultats présentés ici et les différentes publications SSP portant sur le RICA français 2021.

Par souci de proximité géographique, de comparabilité des niveaux de vie et de lisibilité, les résultats présentés sont ceux des exploitations agricoles européennes de l'UE à 11 : Allemagne, Belgique, France, Italie, Luxembourg, Pays-Bas (pays fondateurs de 1957) ; Irlande, Danemark (intégrations en 1973) ; Grèce (entrée en 1981) ; Espagne

et Portugal (adhésions en 1986). Depuis 2020, le Royaume-Uni n'est plus membre de l'UE, ses données ne sont donc plus intégrées au RICA européen à partir de l'exercice 2021.

Base réglementaire

Principaux textes de la réglementation européenne afférents au RICA :

- Règlement n° 79/65/CEE du Conseil du 15 juin 1965 portant création d'un réseau d'information comptable agricole sur les revenus et l'économie des exploitations agricoles dans la Communauté économique européenne ;
- Règlement (CE) n° 1217/2009 du Conseil du 30 novembre 2009 portant création d'un réseau d'information comptable agricole sur les revenus et l'économie des exploitations agricoles dans la Communauté européenne ;
- Règlement délégué (UE) N° 1198/2014 de la Commission du 1^{er} août 2014 complétant le règlement (CE) N° 1217/2009 du Conseil ;
- Règlement d'exécution (UE) N° 220/2015 de la Commission du 3 février 2015 établissant les modalités d'application du règlement (CE) N° 1217/2009 du Conseil ;
- Règlement (UE) 2018/1091 du Parlement européen et du Conseil du 18 juillet 2018 concernant les statistiques intégrées sur les exploitations agricoles.

Champ du RICA

La très grande diversité des exploitations agricoles rend indispensable leur classification. La statistique agricole européenne utilise depuis 1978 une typologie fondée sur l'orientation technico-économique des exploitations (Otex) et la classe de dimension économique des exploitations (Cdex). Les Otex constituent un classement des exploitations selon leur production principale (par exemple « grandes cultures », « maraîchage » ou « bovins lait »...). Les Cdex constituent un classement des exploitations selon leur taille économique.

La détermination de l'Otex et de la Cdex d'une exploitation se fait à partir de données physiques : surfaces des différentes productions végétales et effectifs des différentes catégories d'animaux. À chaque hectare de culture et à chaque tête d'animal est appliqué un coefficient de valorisation. La somme de ces valorisations est appelée production brute standard (PBS). La production qui contribue le plus à la PBS détermine l'Otex. Le niveau de la PBS totale détermine la Cdex.

Orientations technico-économiques des exploitations (OTEX)

Dénominations principales	Spécialisations particulières
1. Grandes cultures	Exploitations spécialisées en céréaliculture et en culture de plantes oléagineuses et protéagineuses
	Exploitations spécialisées en grandes cultures de type général
	Exploitations de polyculture
2. Horticulture et maraîchage	Exploitations horticoles d'intérieur
	Exploitations horticoles de plein air
	Autres types d'horticulture
3. Vin	Exploitations spécialisées en viticulture
4. Vergers - fruits	Exploitations fruitières et agrumicoles spécialisées
	Exploitations oléicoles spécialisées
	Exploitations avec diverses combinaisons de cultures permanentes
5. Lait	Exploitations bovines spécialisées - orientation lait
6. Bovins	Exploitations bovines spécialisées - orientation élevage et viande
	Exploitations bovines - lait, élevage et viande combinés
7. Ovins et caprins	Exploitations avec ovins, caprins et autres herbivores
8. Granivores	Exploitations porcines spécialisées
	Exploitations avicoles spécialisées
	Exploitations avec diverses combinaisons de granivores
9. Mixtes	Exploitations de polyélevage à orientation herbivores
	Exploitations de polyélevage à orientation granivores
	Exploitations mixtes grandes cultures-herbivores
	Exploitations mixtes avec diverses combinaisons cultures-élevage

Classes de dimension économique des exploitations (CDEX)

Classes	Limites en euros
1	Moins de 2 000 euros
2	2 000 à moins de 4 000 euros
3	4 000 à moins de 8 000 euros
4	8 000 à moins de 15 000 euros
5	15 000 à moins de 25 000 euros
6	25 000 à moins de 50 000 euros
7	50 000 à moins de 100 000 euros
8	100 000 à moins de 250 000 euros
9	250 000 à moins de 500 000 euros
10	500 000 à moins de 750 000 euros
11	750 000 à moins de 1 000 000 euros
12	1 000 000 à moins de 1 500 000 euros
13	1 500 000 à moins de 3 000 000 euros
14	3 000 000 euros et plus

Le champ d'observation du RICA comprend les exploitations agricoles avec une certaine dimension économique, i.e. dont la PBS dépasse un certain seuil, variable selon les Etats membres. L'enquête ne couvre donc pas l'ensemble des exploitations agricoles européennes : elle exclut les plus petites exploitations, de façon à couvrir 90 % de la production agricole.

Seuils de dimensions économiques pour le champ d'observation

États membres	Seuil
Allemagne, Belgique, France (hors DOM), Luxembourg, Pays-Bas, Slovaquie	25 000 €
Danemark, France (DOM), Suède	15 000 €
Autriche, Finlande, Italie, République tchèque	8 000 €
Chypre, Croatie, Espagne, Estonie, Grèce, Hongrie, Lettonie, Lituanie, Malte, Pologne, Portugal, Slovénie	4 000 €
Bulgarie, Roumanie	2 000 €
Irlande	800 €

Source : DG AGRI, FADN

Le champ du RICA intègre les territoires ultra-marins¹.

Échantillonnage

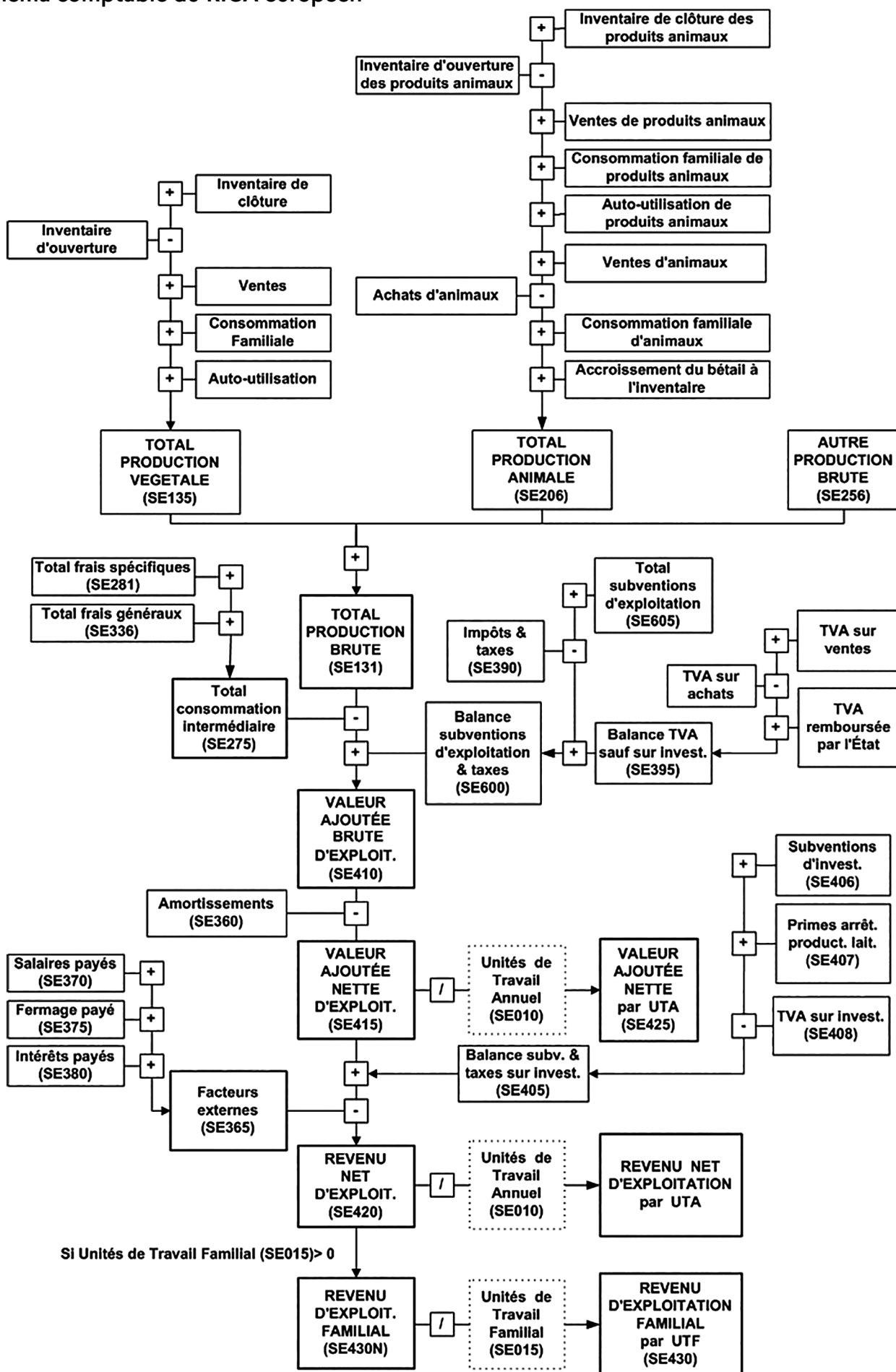
Les exploitations sont sélectionnées selon un plan d'échantillonnage stratifié selon trois critères : la région, la Cdex et l'Otex.

L'échantillon européen annuel compte un peu moins de 80 000 exploitations, qui représentent au total quelques 3 500 000 exploitations de l'UE. Ces dernières disposent d'environ 90 % de la superficie agricole utilisée (SAU) totale et représentent environ 90 % de l'ensemble de la production agricole. Les informations collectées pour chaque exploitation du RICA comportent environ mille variables et concernent à la fois des données physiques et structurelles (siège de l'exploitation, superficie cultivée, nombre d'animaux, main-d'œuvre...) et des données économiques, comptables et financières (valeurs de production des différentes cultures, des stocks, des ventes et achats, des capitaux, niveau d'endettement, montants de subvention...). Ces informations couvrent une période de douze mois consécutifs.

Pour certains pays, certaines Otex peuvent ne pas être représentées dans l'échantillon du RICA, ou l'être avec un nombre trop restreint d'exploitations pour être représentatives. Pour garantir la fiabilité des résultats ainsi que le secret statistique, un nombre minimal d'exploitations dans l'échantillon est requis pour publier des résultats relatifs à une Otex donnée. Pour ces raisons, certaines données peuvent ne pas être présentées dans la présente publication.

1. Pour la France, cependant, seules la Guadeloupe et la Réunion font partie du champ, pour les exploitations ayant une PBS supérieure à 15 000 €.

Schéma comptable du RICA européen



Source : DG AGRI, FADN

Définitions

Actif circulant :

Stocks et en-cours + valeurs réalisables + valeurs disponibles.

Actif immobilisé :

Immobilisations incorporelles
+ immobilisations corporelles
+ immobilisations financières.

Animaux circulants :

Animaux non reproducteurs.

Capitaux propres :

Situation nette + subventions d'investissement.

Charges d'approvisionnement :

Engrais et amendements + semences et plants + produits phytosanitaires + aliments du bétail + produits vétérinaires + combustibles, carburants et lubrifiants + fournitures et emballages.

Charges courantes :

Charges spécifiques végétaux + Charges spécifiques animaux + Autres charges d'exploitations (Travaux par tiers hors spécifiques cultures et élevage), eau (hors irrigation), gaz, électricité, petit matériel, autres fournitures (y compris carburant à la pompe), redevances de crédit-bail, loyers et fermages, loyers du matériel, entretien des bâtiments, entretien du matériel, assurances, honoraires (hors vétérinaire), transports et déplacements, frais divers de gestion, autres travaux à façon et services extérieurs, impôts et taxes, charges de personnel, dotations aux amortissements + Charges financières.

Charges financières :

Intérêts + frais financiers.

Charges de personnel :

Rémunération du personnel salarié (salaire versé et part salariale) + charges sociales du personnel salarié (part patronale).

Charges spécifiques animaux :

Aliments du bétail + produits vétérinaires + honoraires vétérinaires + travaux pour élevage + location animal.

Charges spécifiques végétaux :

Engrais et amendements + semences et plants + produits phytosanitaires + travaux pour cultures + eau d'irrigation.

Dettes à court terme :

Dettes à moins de deux ans, à savoir : emprunts à court terme, comptes financiers débiteurs à la banque, comptes de tiers (fournisseurs, personnel, organismes sociaux et État).

Dettes financières à court terme :

Emprunts bancaires à court terme + comptes financiers débiteurs (banques, chèques postaux, intérêts à payer, concours bancaires).

Dettes financières à long ou moyen terme :

Emprunts à plus de 2 ans.

Dettes non financières :

Avances et acomptes reçus des clients + dettes d'exploitation (fournisseurs, dettes sociales, État (TVA), dettes sur immobilisations, autres dettes) + produits constatés d'avance.

Disponibilités :

Comptes courants + chèques postaux + intérêts à recevoir + caisse et titres de placement.

Dotations aux amortissements :

Constataction comptable de la dépréciation annuelle et irréversible de la valeur des actifs immobilisés, résultant de l'usage, du temps, d'un changement technique ou de toute autre cause. Le RICA applique l'amortissement linéaire des immobilisations.

ETP (équivalent temps plein) :

Quantité de travail correspondant à celle d'une personne à temps plein pendant une année entière (soit au moins 1 600 heures travaillées sur l'année).

Excédent brut (ou insuffisance brute) d'exploitation (EBE) (ou « revenu brut d'exploitation ») :

Valeur ajoutée + remboursement forfaitaire de TVA + subventions d'exploitation + indemnités d'assurances – impôts et taxes – charges de personnel – loyers et fermage.

Indemnité compensatoire de handicaps naturels (ICHN) :

Aide européenne du second pilier (aides au développement rural) qui soutient les agriculteurs installés dans des territoires où les conditions de production sont considérées comme plus difficiles qu'ailleurs du fait de contraintes naturelles ou spécifiques (zones de montagnes ou haute-montagne, zones de piémont...)

Investissement corporel (hors foncier) :

Différence entre les acquisitions et les cessions de bâtiments, d'installations spécialisées, de matériels et outillage, de plantations et d'autres immobilisations corporelles, augmentée de la différence entre les stocks de début et de fin d'exercice pour les animaux reproducteurs.

Orientation technico-économique des exploitations (Otex) :

Classement des exploitations selon leur(s) production(s) principale(s) en fonction des PBS relatives des différentes spéculations pratiquées.

Produits courants :

Somme de la production de l'exercice (nette des achats d'animaux), des subventions d'exploitation, et des produits divers non exceptionnels (rabais, remises et ristournes obtenus, indemnités d'assurance, remboursement forfaitaire de TVA, autres produits de gestion courante, produits financiers, transferts de charges).

Remboursement forfaitaire de TVA :

Montant dû par l'État aux exploitations agricoles soumises au régime du remboursement forfaitaire en compensation de la TVA qu'elles ne peuvent pas récupérer.

Rentabilité financière :

Ratio rapportant l'EBE aux capitaux propres.

Résultat courant avant impôts (RCAI) :

Résultat d'exploitation + résultat financier. Dans le RICA, le RCAI est calculé avant déduction des cotisations sociales de l'exploitant.

Résultat d'exploitation :

Excédent brut (ou insuffisance brute) d'exploitation + transferts de charges + autres produits de gestion courante – dotations aux amortissements – autres charges de gestion courantes.

SAU (superficie agricole utilisée) :

Terres labourables, terres en maraîchage, terres en productions florales, cultures permanentes, prairies et pâturages (y compris landes et parcours productifs). Les jardins familiaux ne sont pas compris dans la SAU.

SAU en faire-valoir direct :

Superficies mises en valeur par le propriétaire, l'usufruitier ou par l'intermédiaire d'un salarié.

Situation nette :

Capital individuel initial + variations de capital initial.

Soldes intermédiaires de gestion UE :

Indicateurs de gestion des exploitations agricoles calculés sur la base des variables utilisées dans le RICA européen. Il est possible d'établir un parallèle avec les soldes intermédiaires de gestion (SIG) couramment utilisés dans la comptabilité française :

- le total de production brute correspond à la production de l'exercice,
- la valeur ajoutée brute d'exploitation s'apparente à la valeur ajoutée agricole (c'est-à-dire la somme de la valeur ajoutée et des subventions d'exploitation perçues),
- le revenu brut d'exploitation permet une approche de l'excédent brut d'exploitation (EBE) français (aux charges d'intérêts près),
- et le revenu net d'exploitation correspond au résultat courant avant impôts (RCAI).

Stocks et en-cours :

Approvisionnements, stocks de produits, animaux circulants (non reproducteurs), avances aux cultures, autres en-cours, c'est-à-dire biens en cours de formation au travers d'un processus de production, et non susceptibles d'être commercialisés en l'état.

Subventions d'exploitation :

Aides accordées à l'exploitation par l'Union européenne (aides de la PAC), l'État, certaines collectivités publiques, ou éventuellement d'autres tiers, pour lui permettre de compenser l'insuffisance de certains produits d'exploitation ou de faire face à certaines charges d'exploitation de l'exercice. Le principe général est celui des droits et obligations, c'est-à-dire celui de l'enregistrement au moment où les créances attachées aux opérations sont certaines. Ce principe n'exclut pas des enregistrements selon le principe de l'encaissement dans le cas où le montant de la créance ne peut pas être estimé à la clôture de l'exercice.

Ces subventions intègrent notamment :

- les aides découplées (aides relevant du premier pilier de la PAC) qui recouvrent les paiements de base, paiements redistributifs, paiements verts et paiements additionnels aux jeunes agriculteurs ;
- les aides couplées (aides également du premier pilier de la PAC) aux productions animales et aux productions végétales ;
- et les aides au développement rural (ou aides du second pilier de la PAC) comme les aides directes pour compenser un handicap géographique (ICHN), les mesures agroenvironnementales et climatiques (MAEC), les soutiens à l'agriculture biologique...

Subventions d'investissement (notamment subventions d'équipement) :

Sommes perçues en vue d'acquérir ou de créer des immobilisations. Ces sommes sont échelonnées sur plusieurs années (ou « amorties »). La dotation aux jeunes agriculteurs (DJA) est considérée comme une subvention d'équipement.

Taux d'endettement :

Ratio rapportant l'ensemble des dettes au total du passif.

Taux de liquidité :

Ratio rapportant l'ensemble des actifs circulants au total de l'actif.

Valeur ajoutée :

Production de l'exercice nette des achats d'animaux – consommations intermédiaires – primes d'assurance – rabais et ristournes.

Valeur ajoutée agricole :

Somme de la valeur ajoutée et des subventions à l'exploitation.

2 RÉSULTATS PRINCIPAUX

Signes conventionnels utilisés

// > Résultat non disponible

Grandes cultures - Exercice 2021

Pays UE à 11 valeur moyenne par exploitation	Unités	Belgique	Danemark	Allemagne	Grèce	Espagne	France
Nombre d'exploitations dans l'échantillon	nb	100 - 200	200 - 500	2 000 - 3 000	1 000 - 2 000	2 000 - 3 000	1 000 - 2 000
Nombre exploitations représentées	nb	7 630	9 360	46 166	69 510	98 633	75 651
Caractéristiques physiques							
Nombre d'unité de travail annuel	ETP	1,23	1,21	1,94	0,90	1,37	1,64
dont : ETP non salariées	ETP	1,07	0,72	1,06	0,73	1,00	1,26
Superficie agricole utilisée (en ha)	ha	58,28	150,08	138,05	15,68	70,02	123,44
dont Surface en céréales	ha	27,11	93,87	73,14	5,92	41,32	73,15
dont Surface autres cultures de plein champ	ha	16,31	35,88	31,18	5,42	11,31	31,55
dont Surface de prairies permanentes	ha	5,37	3,68	12,23	0,19	0,92	6,20
dont Surface fourragère	ha	9,91	11,17	26,93	2,30	4,21	11,64
Effectifs animaux (en tête)	tête	7,95	3,77	10,01	0,11	0,29	7,50
Bilan							
Total capitaux	€	846 969	3 017 870	1 200 900	110 729	414 100	448 242
Total capitaux fixes	€	781 572	2 497 187	1 070 707	104 861	257 568	232 406
Terres, cultures permanentes & quotas (Part des terres en propriété)	€	619 111	2 036 217	826 293	69 558	226 423	80 181
	%	28,7%	57,2%	34,2%	32,6%	55,2%	11,2%
Bâtiments	€	67 389	233 378	79 148	5 509	13 253	40 084
Matériel	€	86 531	225 760	139 267	29 718	17 657	91 883
Animaux reproducteurs	€	4 377	1 439	1 605	67	189	5 317
Actif circulant	€	65 397	520 683	130 192	5 868	156 532	215 837
Stocks de produits agricoles	€	8 367	75 417	8 260	69	2 439	44 760
Cheptel non-reproducteur	€	4 849	2 607	3 598	71	95	3 636
Créances, disponibilité et avances aux cultures	€	52 181	442 659	118 335	5 728	153 998	167 440
Fonds propres	€	716 589	1 550 574	954 213	110 714	397 108	265 303
Endettement	€	130 380	1 467 296	246 686	15	16 993	182 940
dont Dettes à long ou moyen terme	€	119 573	1 296 909	172 163	0	9 397	114 627
dont Dettes à court terme	€	10 807	170 387	74 523	15	7 596	68 313
Investissement corporel (acquisitions - cessions)	€	35 145	48 408	56 207	1 900	4 161	41 591
Taux d'endettement (Dettes/Actif)	%	15,4%	48,6%	20,5%	0,0%	4,1%	40,8%
Total Produits courants	€	195 359	361 119	339 984	39 409	95 123	267 149
Production végétale	€	151 340	237 290	240 570	28 560	76 793	211 725
dont céréales	€	54 287	124 195	105 139	8 175	40 420	115 801
dont légumes et fleurs	€	19 229	4 263	16 625	2 651	12 482	20 220
dont cultures fourragères	€	10 567	11 101	32 963	2 837	3 721	2 659
Production animale	€	9 323	4 200	15 837	143	306	6 334
Subventions d'exploitation	€	23 022	49 457	51 962	10 167	16 980	32 823
dont aides découplées	€	17 320	43 082	37 205	5 571	13 882	26 226
dont subventions aux cultures	€	0	0	0	2 729	1 386	1 510
dont subventions aux productions animales	€	278	244	0	12	13	539
dont aides au développement rural	€	4 567	4 036	7 266	1 603	1 219	2 181
dont subvention zones défavorisées	€	62	0	961	552	192	411
Total Charges	€	126 343	282 773	285 929	24 716	59 052	193 706
Charges spécifiques végétaux	€	40 699	67 835	76 334	7 296	20 732	60 153
dont semences et plants	€	15 024	15 466	18 390	1 946	6 169	15 956
dont engrais et amendements	€	10 195	20 628	31 181	3 043	9 361	23 945
dont produits phytosanitaires	€	13 346	19 323	20 891	1 915	4 578	19 525
Charges spécifiques animaux	€	5 624	3 525	20 438	67	206	2 785
Charges spécifiques aux activités non agricoles	€	341	1 066	4 647	136	21	1 621
Frais généraux	€	36 623	84 959	82 701	9 375	20 956	68 483
dont entretien bât. & matériels	€	10 174	32 591	26 387	1 719	4 622	19 370
dont énergie	€	5 903	12 693	24 555	4 115	5 725	11 974
dont sous-traitance (trav. par tiers)	€	16 377	21 708	16 543	1 809	5 036	21 684
Amortissements	€	20 329	37 835	36 774	3 492	5 135	30 801
Fermage	€	16 674	37 958	32 655	2 995	5 102	18 246
Personnel	€	3 525	24 413	27 864	1 353	6 679	9 275
Charges financières	€	2 529	25 182	4 516	0	221	2 342
Soldes intermédiaires de gestion							
Total Production brute	€	172 337	311 662	288 022	29 242	78 143	234 326
- Consommations intermédiaires	€	83 287	157 384	184 119	16 875	41 915	133 041
- Frais spécifiques	€	46 664	72 426	101 419	7 500	20 959	64 558
- Frais généraux	€	36 623	84 959	82 701	9 375	20 956	68 483
+ Balance subventions d'exploitation & taxes	€	21 967	44 040	47 887	9 859	17 294	30 342
Valeur ajoutée brute d'exploitation	€	111 017	198 318	151 790	22 226	53 521	131 627
+ Balance subv. & taxes sur investissement	€	-606	194	-1 232	215	-335	1 297
- Facteurs externes	€	22 727	87 554	65 035	4 349	12 002	29 864
- Salaires payés	€	3 525	24 413	27 864	1 353	6 679	9 275
- Fermage	€	16 674	37 958	32 655	2 995	5 102	18 246
Revenu brut d'exploitation	€	87 684	110 958	85 522	18 092	41 184	103 060
- Amortissements	€	20 329	37 835	36 774	3 492	5 135	30 801
Revenu net d'exploitation	€	67 355	73 123	48 748	14 600	36 049	72 259
Ratios d'activité							
Productivité globale (production brute / charges)	%	136,0%	110,0%	101,0%	118,0%	132,0%	121,0%
Dettes / production brute	%	75,7%	470,8%	85,6%	0,1%	21,7%	78,1%
Consommations intermédiaires / production brute	%	48,3%	50,5%	63,9%	57,7%	53,6%	56,8%
Taux de liquidité (actif circulant/Actif total)	%	7,7%	17,3%	10,8%	5,3%	37,8%	48,2%
Revenu brut d'exploitation par ETP non salarié	€	81 948	154 108	80 681	24 784	41 184	81 794
Revenu net d'exploitation par ETP non salarié	€	62 949	101 560	45 989	20 000	36 049	57 348
Charges de personnel par ETP salariée	€	22 031	48 826	31 664	7 959	18 051	24 408
Fermage payé par ha de SAU loué	€	401	590	360	283	163	167
Charges spécifiques aux végétaux par ha	€	698	452	553	465	296	487
dont engrais et amendements	€	175	137	226	194	134	194
dont produits phytosanitaires	€	229	129	151	122	65	158

Grandes cultures - Exercice 2021 - Suite

Pays UE à 11 valeur moyenne par exploitation	Unités	Irlande	Italie	Luxembourg	Pays-Bas	Portugal	UE à 11
Nombre d'exploitations dans l'échantillon	nb	15 - 40	3 000 - 4 000	15 - 40	200 - 500	100 - 200	//
Nombre exploitations représentées	nb	3 140	175 327	115	7 983	20 363	513 877
Caractéristiques physiques							
Nombre d'unité de travail annuel	ETP	1,02	1,25	1,31	1,76	1,23	1,35
dont : ETP non salariées	ETP	0,78	1,00	1,05	1,20	0,99	1,00
Superficie agricole utilisée (en ha)	ha	100,68	28,43	85,61	51,54	14,22	61,43
dont Surface en céréales	ha	70,40	13,35	29,07	13,53	2,96	33,50
dont Surface autres cultures de plein champ	ha	14,74	3,89	15,30	22,42	0,52	13,04
dont Surface de prairies permanentes	ha	14,72	1,23	20,83	3,11	3,73	3,07
dont Surface fourragère	ha	10,48	7,11	39,27	7,55	4,56	8,40
Effectifs animaux (en tête)	tête	10,59	0,66	11,54	5,03	0,87	2,67
Bilan							
Total capitaux	€	1 615 421	440 019	1 119 131	3 480 654	67 301	552 863
Total capitaux fixes	€	1 540 075	343 605	926 932	3 125 599	53 642	428 644
Terres, cultures permanentes & quotas (Part des terres en propriété)	€	1 385 571	303 237	572 845	2 777 193	30 389	341 585
	%	52,4%	48,8%	45,6%	55,9%	80,2%	42,2%
Bâtiments	€	20 712	21 043	147 368	162 690	9 842	31 808
Matériel	€	130 593	19 069	201 612	182 932	13 221	49 559
Animaux reproducteurs	€	3 199	256	5 107	2 784	190	1 222
Actif circulant	€	75 346	96 414	192 200	355 056	13 659	124 219
Stocks de produits agricoles	€	4 086	3 093	11 210	80 263	3 242	11 765
Cheptel non-reproducteur	€	9 555	470	4 875	897	1 005	1 279
Créances, disponibilité et avances aux cultures	€	61 705	92 851	176 115	273 896	9 411	111 175
Fonds propres	€	1 580 940	434 734	907 746	2 831 942	64 463	459 594
Endettement	€	34 481	5 286	211 386	648 713	2 838	93 270
dont Dettes à long ou moyen terme	€	33 121	5 035	163 508	608 506	286	70 964
dont Dettes à court terme	€	1 360	251	47 878	40 207	2 552	22 306
Investissement corporel (acquisitions - cessions)	€	33 402	1 617	77 165	83 767	2 290	15 797
Taux d'endettement (Dettes/Actif)	%	2,1%	1,2%	18,9%	18,6%	4,2%	10,6%
Total Produits courants	€	258 966	80 829	246 307	354 326	31 523	138 907
Production végétale	€	198 881	61 045	126 918	234 774	24 559	104 645
dont céréales	€	137 676	22 681	36 955	28 458	6 004	47 693
dont légumes et fleurs	€	1 070	19 064	163	56 042	8 584	15 309
dont cultures fourragères	€	3 006	5 298	19 984	6 707	2 628	6 849
Production animale	€	9 624	880	11 581	12 196	265	3 210
Subventions d'exploitation	€	38 076	12 916	54 624	46 306	4 801	20 938
dont aides découplées	€	29 996	8 582	20 751	18 989	2 795	15 185
dont subventions aux cultures	€	1 072	966	123	0	368	1 208
dont subventions aux productions animales	€	0	18	0	0	29	99
dont aides au développement rural	€	7 008	3 053	26 757	3 937	1 515	2 778
dont subvention zones défavorisées	€	876	526	11 140	0	721	475
Total Charges	€	147 839	45 033	206 905	277 059	20 093	97 322
Charges spécifiques végétaux	€	52 524	16 090	41 963	78 004	7 057	29 831
dont semences et plants	€	9 904	5 236	14 077	31 513	2 122	8 377
dont engrais et amendements	€	24 042	5 457	12 676	10 669	2 178	11 325
dont produits phytosanitaires	€	17 069	3 096	13 300	23 008	1 507	8 020
Charges spécifiques animaux	€	4 503	394	5 723	6 104	384	2 716
Charges spécifiques aux activités non agricoles	€	5	1 363	538	2 247	255	1 213
Frais généraux	€	41 081	13 412	73 123	86 384	6 440	31 334
dont entretien bât. & matériels	€	15 564	2 124	21 941	24 485	1 227	8 340
dont énergie	€	9 593	5 498	9 495	18 588	2 378	8 263
dont sous-traitance (trav. par tiers)	€	11 123	2 784	30 622	20 729	2 077	7 957
Amortissements	€	16 042	5 115	52 895	46 356	2 668	12 968
Fermage	€	23 854	3 251	21 735	22 923	931	9 596
Personnel	€	7 715	5 275	7 975	21 183	2 337	8 101
Charges financières	€	2 114	133	2 953	13 857	22	1 564
Soldes intermédiaires de gestion							
Total Production brute	€	220 890	67 913	191 683	308 020	26 722	117 969
- Consommations intermédiaires	€	98 114	31 259	121 347	172 739	14 135	65 093
- Frais spécifiques	€	57 033	17 847	48 224	86 355	7 695	33 759
- Frais généraux	€	41 081	13 412	73 123	86 384	6 440	31 334
+ Balance subventions d'exploitation & taxes	€	37 486	11 946	62 232	41 330	4 659	19 696
Valeur ajoutée brute d'exploitation	€	160 262	48 600	132 568	176 610	17 246	72 571
+ Balance subv. & taxes sur investissement	€	1 062	380	4 072	2 714	225	228
- Facteurs externes	€	33 683	8 659	32 663	57 964	3 290	19 261
- Salaires payés	€	7 715	5 275	7 975	21 183	2 337	8 101
- Fermage	€	23 854	3 251	21 735	22 923	931	9 596
Revenu brut d'exploitation	€	127 641	40 322	103 976	121 361	14 181	53 538
- Amortissements	€	16 042	5 115	52 895	46 356	2 668	12 968
Revenu net d'exploitation	€	111 599	35 207	51 081	75 005	11 513	40 570
Ratios d'activité							
Productivité globale (production brute / charges)	%	149,0%	151,0%	93,0%	111,0%	133,0%	131,7%
Dettes / production brute	%	15,6%	7,8%	110,3%	210,6%	10,6%	39,5%
Consommations intermédiaires / production brute	%	44,4%	46,0%	63,3%	56,1%	52,9%	52,8%
Taux de liquidité (actif circulant/Actif total)	%	4,7%	21,9%	17,2%	10,2%	20,3%	24,9%
Revenu brut d'exploitation par ETP non salarié	€	163 642	40 322	99 025	101 134	14 324	51 488
Revenu net d'exploitation par ETP non salarié	€	143 076	35 207	48 649	62 504	11 629	39 312
Charges de personnel par ETP salariée	€	32 146	21 979	30 673	37 827	10 161	20 888
Fermage payé par ha de SAU loué	€	497	223	467	1 009	331	251
Charges spécifiques aux végétaux par ha	€	522	566	490	1 513	496	499
dont engrais et amendements	€	239	192	148	207	153	182
dont produits phytosanitaires	€	170	109	155	446	106	121

Horticulture et maraîchage - Exercice 2021

Pays UE à 11 valeur moyenne par exploitation	Unités	Belgique	Danemark	Allemagne	Grèce	Espagne	France
Nombre d'exploitations dans l'échantillon	nb	100 - 200	100 - 200	100 - 200	40 - 100	500 - 1 000	500 - 1 000
Nombre exploitations représentées	nb	1 972	483	4 142	6 230	35 422	11 384
Caractéristiques physiques							
Nombre d'unité de travail annuel	ETP	6,46	13,06	6,89	2,52	4,43	4,22
dont : ETP non salariées	ETP	1,99	1,04	1,50	1,21	1,19	1,36
Superficie agricole utilisée (en ha)	ha	16,02	71,65	12,45	2,68	7,26	12,76
Effectifs animaux (en tête)	tête	4,68	0,60	0,22	0,14	0,06	0,96
Bilan							
Total capitaux	€	1 225 142	2 205 449	901 148	116 600	585 279	326 599
Total capitaux fixes	€	1 000 643	1 364 535	724 915	112 261	265 553	172 179
Terres, cultures permanentes & quotas (Part des terres en propriété)	€	379 880	740 808	252 513	67 715	186 862	22 649
	%	33,0%	27,6%	34,9%	59,3%	55,6%	26,6%
Bâtiments	€	435 980	385 398	275 022	31 928	63 352	84 545
Matériel	€	180 002	233 463	179 857	12 546	15 169	58 760
Animaux reproducteurs	€	3 470	147	48	72	84	1 173
Actif circulant	€	224 499	840 914	176 233	4 338	319 726	154 420
Stocks de produits agricoles	€	70 132	188 032	3 029	83	1 715	12 140
Cheptel non-reproducteur	€	3 605	190	140	55	21	377
Créances, disponibilité et avances aux cultures	€	150 762	652 692	173 063	4 201	317 990	141 903
Fonds propres	€	825 161	1 148 429	426 110	116 600	566 149	147 004
Endettement	€	399 981	1 057 020	475 038	0	19 130	179 595
dont Dettes à long ou moyen terme	€	349 505	702 093	302 786	0	14 417	105 812
dont Dettes à court terme	€	50 476	354 926	172 252	0	4 713	73 783
Investissement corporel (acquisitions - cessions)	€	133 311	108 600	124 544	2 390	9 363	38 896
Taux d'endettement (Dettes/Actif)	%	32,6%	47,9%	52,7%	0,0%	3,3%	55,0%
Total Produits courants	€	824 371	1 855 741	796 819	58 094	210 939	342 105
Production végétale	€	695 649	1 763 480	669 004	56 627	205 826	322 972
dont légumes et fleurs	€	543 053	1 454 235	575 362	50 372	182 922	305 821
dont vergers	€	51	10 654	276	1 459	2 785	2 651
Production animale	€	4 380	1 166	163	214	61	873
Subventions d'exploitation	€	7 771	25 909	6 550	1 171	4 405	10 173
dont aides découplées	€	3 215	18 818	3 469	782	690	1 886
dont subventions aux cultures	€	0	0	0	83	1 174	65
dont subventions aux productions animales	€	248	0	0	0	5	76
dont aides au développement rural	€	3 590	4 030	828	132	496	3 446
dont subvention zones défavorisées	€	0	0	178	96	17	108
Total Charges	€	713 272	1 703 714	688 116	45 540	142 996	283 800
Charges spécifiques végétaux	€	207 478	669 893	199 277	16 617	45 455	71 986
dont semences et plants	€	123 623	248 763	110 192	4 972	22 065	43 297
dont engrais et amendements	€	23 931	57 435	12 365	5 521	9 682	13 242
dont produits phytosanitaires	€	15 346	26 760	8 596	4 910	9 535	4 809
Charges spécifiques animaux	€	2 270	831	186	118	51	525
Charges spécifiques aux activités non agricoles	€	91 022	3 351	116 855	19	0	946
Frais généraux	€	193 904	296 064	149 097	11 750	30 471	100 249
dont entretien bât. & matériels	€	42 748	73 771	35 890	3 733	8 060	22 025
dont énergie	€	116 786	102 797	48 169	4 818	7 225	26 482
dont sous-traitance (trav. par tiers)	€	13 386	37 340	5 213	229	3 629	22 381
Amortissements	€	79 241	76 059	52 732	4 732	7 841	30 858
Fermage	€	9 449	64 571	11 180	1 307	4 298	4 878
Personnel	€	122 381	573 669	150 536	10 997	54 561	72 323
Charges financières	€	7 526	19 278	8 254	0	318	2 035
Soldes intermédiaires de gestion							
Total Production brute	€	816 600	1 829 832	790 269	56 923	206 534	331 932
- Consommations intermédiaires	€	494 675	970 138	465 414	28 504	75 978	173 707
- Frais spécifiques	€	300 771	674 074	316 318	16 754	45 507	73 458
- Frais généraux	€	193 904	296 064	149 097	11 750	30 471	100 249
+ Balance subventions d'exploitation & taxes	€	3 262	21 198	9 285	949	8 198	8 467
Valeur ajoutée brute d'exploitation	€	325 187	880 892	334 140	29 368	138 754	166 693
+ Balance subv. & taxes sur investissement	€	4 081	1 746	-1 232	158	-713	1 970
- Facteurs externes	€	139 356	657 518	169 970	12 305	59 177	79 236
- Salaires payés	€	122 381	573 669	150 536	10 997	54 561	72 323
- Fermage	€	9 449	64 571	11 180	1 307	4 298	4 878
Revenu brut d'exploitation	€	189 911	225 120	162 938	17 221	78 864	89 427
- Amortissements	€	79 241	76 059	52 732	4 732	7 841	30 858
Revenu net d'exploitation	€	110 670	149 061	110 206	12 489	71 023	58 569
Ratios d'activité							
Productivité globale (production brute / charges)	%	114,0%	107,0%	115,0%	125,0%	144,0%	117,0%
Dettes / production brute	%	49,0%	57,8%	60,1%	0,0%	9,3%	54,1%
Consommations intermédiaires / production brute	%	60,6%	53,0%	58,9%	50,1%	36,8%	52,3%
Taux de liquidité (actif circulant/Actif total)	%	18,3%	38,1%	19,6%	3,7%	54,6%	47,3%
Revenu brut d'exploitation par ETP non salarié	€	95 433	216 462	108 625	14 232	66 272	65 755
Revenu net d'exploitation par ETP non salarié	€	55 613	143 328	73 471	10 321	59 683	43 065
Charges de personnel par ETP salariée	€	27 440	47 726	27 929	8 395	16 892	25 376
Fermage payé par ha de SAU loué	€	880	1 244	1 379	1 199	1 335	521
Charges spécifiques aux végétaux par ha	€	12 951	9 350	16 006	6 200	6 261	5 642
dont engrais et amendements	€	1 494	802	993	2 060	1 334	1 038
dont produits phytosanitaires	€	958	373	690	1 832	1 313	377

Horticulture et maraîchage - Exercice 2021 - Suite

Pays UE à 11 valeur moyenne par exploitation	Unités	Irlande	Italie	Luxembourg	Pays-Bas	Portugal	UE à 11
Nombre d'exploitations dans l'échantillon	nb	//	200 - 500	//	200 - 500	100 - 200	//
Nombre exploitations représentées	nb	//	19 237	//	7 532	5 272	91 674
Caractéristiques physiques							
Nombre d'unité de travail annuel	ETP	//	2,28	//	8,39	2,08	4,21
dont : ETP non salariées	ETP	//	1,30	//	1,61	1,19	1,30
Superficie agricole utilisée (en ha)	ha	//	4,57	//	16,53	4,10	8,41
Effectifs animaux (en tête)	tête	//	0,25	//	4,20	0,58	0,70
Bilan							
Total capitaux	€	//	326 816	//	2 630 008	124 189	645 122
Total capitaux fixes	€	//	147 229	//	1 953 549	108 384	390 717
Terres, cultures permanentes & quotas (Part des terres en propriété)	€	//	108 141	//	1 275 691	76 032	234 977
	%	//	42,7%	//	46,2%	79,5%	48,6%
Bâtiments	€	//	26 225	//	297 899	16 681	91 920
Matériel	€	//	12 671	//	378 409	15 416	61 875
Animaux reproducteurs	€	//	191	//	1 550	255	443
Actif circulant	€	//	179 588	//	676 459	15 805	254 404
Stocks de produits agricoles	€	//	19 191	//	71 910	997	14 805
Cheptel non-reproducteur	€	//	179	//	1 075	257	284
Créances, disponibilité et avances aux cultures	€	//	160 217	//	603 474	14 551	239 315
Fonds propres	€	//	324 706	//	1 650 304	107 150	497 876
Endettement	€	//	2 110	//	979 704	17 039	147 246
dont Dettes à long ou moyen terme	€	//	1 959	//	799 508	13 120	110 462
dont Dettes à court terme	€	//	151	//	180 197	3 919	36 784
Investissement corporel (acquisitions - cessions)	€	//	153	//	145 041	1 357	29 704
Taux d'endettement (Dettes/Actif)	%	//	0,6%	//	37,3%	13,7%	15,4%
Total Produits courants	€	//	144 128	//	1 590 631	54 112	355 491
Production végétale	€	//	137 709	//	1 368 485	44 096	321 835
dont légumes et fleurs	€	//	85 636	//	1 078 813	39 220	266 280
dont vergers	€	//	1 165	//	23	1 190	1 889
Production animale	€	//	166	//	6 903	222	869
Subventions d'exploitation	€	//	1 361	//	31 382	1 716	6 607
dont aides découplées	€	//	686	//	4 695	657	1 446
dont subventions aux cultures	€	//	31	//	0	83	479
dont subventions aux productions animales	€	//	8	//	8	54	22
dont aides au développement rural	€	//	442	//	5 277	491	1 319
dont subvention zones défavorisées	€	//	28	//	0	270	56
Total Charges	€	//	87 074	//	1 245 550	37 639	271 771
Charges spécifiques végétaux	€	//	40 564	//	424 619	13 645	88 812
dont semences et plants	€	//	15 982	//	238 530	4 455	46 396
dont engrais et amendements	€	//	9 471	//	16 389	2 675	10 624
dont produits phytosanitaires	€	//	4 173	//	28 293	1 931	8 786
Charges spécifiques animaux	€	//	92	//	4 200	257	534
Charges spécifiques aux activités non agricoles	€	//	696	//	80 766	0	14 156
Frais généraux	€	//	16 847	//	324 243	7 802	68 112
dont entretien bât. & matériels	€	//	2 165	//	63 290	2 502	14 831
dont énergie	€	//	7 614	//	111 517	3 427	22 595
dont sous-traitance (trav. par tiers)	€	//	1 374	//	68 589	259	10 856
Amortissements	€	//	5 018	//	99 823	4 850	21 204
Fermage	€	//	2 090	//	31 712	536	6 479
Personnel	€	//	21 653	//	258 812	10 106	69 656
Charges financières	€	//	115	//	21 374	442	2 818
Soldes intermédiaires de gestion							
Total Production brute	€	//	142 767	//	1 559 249	52 396	348 884
- Consommations intermédiaires	€	//	58 199	//	833 829	21 705	171 615
- Frais spécifiques	€	//	41 352	//	509 586	13 903	103 502
- Frais généraux	€	//	16 847	//	324 243	7 802	68 112
+ Balance subventions d'exploitation & taxes	€	//	407	//	27 775	1 431	7 335
Valeur ajoutée brute d'exploitation	€	//	84 975	//	753 195	32 122	184 604
+ Balance subv. & taxes sur investissement	€	//	376	//	6 286	699	657
- Facteurs externes	€	//	23 858	//	311 898	11 085	78 952
- Salaires payés	€	//	21 653	//	258 812	10 106	69 656
- Fermage	€	//	2 090	//	31 712	536	6 479
Revenu brut d'exploitation	€	//	61 494	//	447 583	21 737	106 309
- Amortissements	€	//	5 018	//	99 823	4 850	21 204
Revenu net d'exploitation	€	//	56 476	//	347 760	16 887	85 104
Ratios d'activité							
Productivité globale (production brute / charges)	%	//	164,0%	//	125,0%	139,0%	139,6%
Dettes / production brute	%	//	1,5%	//	62,8%	32,5%	21,7%
Consommations intermédiaires / production brute	%	//	40,8%	//	53,5%	41,4%	43,7%
Taux de liquidité (actif circulant/Actif total)	%	//	55,0%	//	25,7%	12,7%	43,1%
Revenu brut d'exploitation par ETP non salarié	€	//	47 303	//	278 002	18 266	76 658
Revenu net d'exploitation par ETP non salarié	€	//	43 443	//	216 000	14 191	62 060
Charges de personnel par ETP salariée	€	//	22 095	//	38 173	11 355	20 778
Fermage payé par ha de SAU loué	€	//	798	//	3 563	638	1 247
Charges spécifiques aux végétaux par ha	€	//	8 876	//	25 688	3 328	8 757
dont engrais et amendements	€	//	2 072	//	991	652	1 419
dont produits phytosanitaires	€	//	913	//	1 712	471	1 092

Viticulture - Exercice 2021

Pays UE à 11 valeur moyenne par exploitation	Unités	Belgique	Danemark	Allemagne	Grèce	Espagne	France
Nombre d'exploitations dans l'échantillon	nb	//	//	200 - 500	40 - 100	500 - 1 000	1 000 - 2 000
Nombre exploitations représentées	nb	//	//	7 676	19 265	39 459	42 646
Caractéristiques physiques							
Nombre d'unité de travail annuel	ETP	//	//	2,54	1,03	1,69	2,64
dont : ETP non salariées	ETP	//	//	1,61	0,84	1,02	1,27
Superficie agricole utilisée (en ha)	ha	//	//	15,52	4,14	26,46	26,62
dont Surfaces en vignes	ha	//	//	10,18	2,27	18,27	16,46
Effectifs animaux (en tête)	tête	//	//	0,22	0,01	0,00	0,45
Bilan							
Total capitaux	€	//	//	672 251	78 895	291 838	717 206
Total capitaux fixes	€	//	//	533 557	64 041	179 703	278 314
Terres, cultures permanentes & quotas (Part des terres en propriété)	€	//	//	397 073	41 253	158 803	142 047
	%	//	//	36,7%	64,7%	84,2%	28,1%
Bâtiments	€	//	//	60 474	6 145	9 560	63 754
Matériel	€	//	//	63 635	16 637	11 338	65 304
Animaux reproducteurs	€	//	//	26	6	1	303
Actif circulant	€	//	//	138 694	14 855	112 135	438 892
Stocks de produits agricoles	€	//	//	40 510	12 309	1 044	274 517
Cheptel non-reproducteur	€	//	//	49	93	1	238
Créances, disponibilité et avances aux cultures	€	//	//	98 135	2 452	111 090	164 137
Fonds propres	€	//	//	584 351	78 895	284 315	481 359
Endettement	€	//	//	87 901	0	7 523	235 847
dont Dettes à long ou moyen terme	€	//	//	62 190	0	4 748	130 076
dont Dettes à court terme	€	//	//	25 710	0	2 775	105 771
Investissement corporel (acquisitions - cessions)	€	//	//	24 764	1 740	3 755	33 701
Taux d'endettement (Dettes/Actif)	%	//	//	13,1%	0,0%	2,6%	32,9%
Total Produits courants	€	//	//	194 711	24 911	63 651	271 932
Production végétale	€	//	//	170 874	22 392	57 290	242 805
dont vignes	€	//	//	162 466	19 992	51 565	233 457
Production animale	€	//	//	488	120	0	320
Subventions d'exploitation	€	//	//	7 899	2 320	5 433	16 285
dont aides découplées	€	//	//	4 285	1 416	3 187	2 398
dont subventions aux cultures	€	//	//	0	96	1 142	80
dont subventions aux productions animales	€	//	//	0	0	1	32
dont aides au développement rural	€	//	//	682	298	944	1 276
dont subvention zones défavorisées	€	//	//	24	182	140	173
Total Charges	€	//	//	135 927	14 754	34 729	208 794
Charges spécifiques végétaux	€	//	//	32 093	3 435	7 084	30 055
dont semences et plants	€	//	//	845	109	328	1 373
dont engrais et amendements	€	//	//	2 567	1 217	3 072	5 187
dont produits phytosanitaires	€	//	//	8 453	1 318	3 332	9 792
Charges spécifiques animaux	€	//	//	114	31	1	102
Charges spécifiques aux activités non agricoles	€	//	//	2 868	3	109	12 847
Frais généraux	€	//	//	46 061	6 602	10 830	75 070
dont entretien bât. & matériels	€	//	//	14 561	1 640	3 277	18 271
dont énergie	€	//	//	7 648	1 626	3 073	6 560
dont sous-traitance (trav. par tiers)	€	//	//	7 539	203	1 807	25 639
Amortissements	€	//	//	21 822	2 693	4 434	30 813
Fermage	€	//	//	9 062	499	964	21 568
Personnel	€	//	//	22 328	1 491	11 180	35 657
Charges financières	€	//	//	1 579	0	128	2 682
Soldes intermédiaires de gestion							
Total Production brute	€	//	//	186 812	22 591	58 218	255 647
- Consommations intermédiaires	€	//	//	81 136	10 070	18 024	118 074
- Frais spécifiques	€	//	//	35 074	3 468	7 194	43 004
- Frais généraux	€	//	//	46 061	6 602	10 830	75 070
+ Balance subventions d'exploitation & taxes	€	//	//	16 223	2 228	5 585	13 346
Valeur ajoutée brute d'exploitation	€	//	//	121 899	14 748	45 779	150 919
+ Balance subv. & taxes sur investissement	€	//	//	-2 800	450	-71	3 399
- Facteurs externes	€	//	//	32 969	1 991	12 272	59 907
- Salaires payés	€	//	//	22 328	1 491	11 180	35 657
- Fermage	€	//	//	9 062	499	964	21 568
Revenu brut d'exploitation	€	//	//	86 131	13 208	33 438	94 411
- Amortissements	€	//	//	21 822	2 693	4 434	30 813
Revenu net d'exploitation	€	//	//	64 309	10 515	29 004	63 598
Ratios d'activité							
Productivité globale (production brute / charges)	%	//	//	137,0%	153,0%	168,0%	122,0%
Dettes / production brute	%	//	//	47,1%	0,0%	12,9%	92,3%
Consommations intermédiaires / production brute	%	//	//	43,4%	44,6%	31,0%	46,2%
Taux de liquidité (actif circulant/Actif total)	%	//	//	20,6%	18,8%	38,4%	61,2%
Revenu brut d'exploitation par ETP non salarié	€	//	//	53 498	15 724	32 782	74 339
Revenu net d'exploitation par ETP non salarié	€	//	//	39 943	12 518	28 435	50 077
Charges de personnel par ETP salariée	€	//	//	24 009	7 847	16 687	25 838
Fermage payé par ha de SAU loué	€	//	//	922	342	231	1 126
Charges spécifiques aux végétaux par ha	€	//	//	2 068	830	268	1 129
dont engrais et amendements	€	//	//	165	294	116	195
dont produits phytosanitaires	€	//	//	545	318	126	368

Viticulture - Exercice 2021 - Suite

Pays UE à 11 valeur moyenne par exploitation	Unités	Irlande	Italie	Luxembourg	Pays-Bas	Portugal	UE à 11
Nombre d'exploitations dans l'échantillon	nb	//	1 000 - 2 000	15 - 40	//	200 - 500	//
Nombre exploitations représentées	nb	//	82 939	145	//	14 481	206 611
Caractéristiques physiques							
Nombre d'unité de travail annuel	UTA	//	1,25	2,83	//	1,41	1,66
dont : UTA non salariées	UTA	//	0,96	1,14	//	0,95	1,05
Superficie agricole utilisée (en ha)	ha	//	9,30	10,72	//	9,54	15,92
dont Surfaces en vignes	ha	//	5,33	8,46	//	6,34	10,07
Effectifs animaux (en tête)	tête	//	0,20	1,52	//	0,17	0,20
Bilan							
Total capitaux	€	//	379 534	1 005 786	//	133 689	398 535
Total capitaux fixes	€	//	233 504	615 631	//	106 573	219 196
Terres, cultures permanentes & quotas (Part des terres en propriété)	€ %	//	196 575 57,1%	392 917 59,5%	//	81 096 91,0%	163 117 58,6%
Bâtiments	€	//	21 067	113 300	//	10 131	27 051
Matériel	€	//	15 820	108 763	//	15 263	27 057
Animaux reproducteurs	€	//	40	651	//	83	87
Actif circulant	€	//	146 030	390 155	//	27 115	179 339
Stocks de produits agricoles	€	//	18 315	96 383	//	11 921	67 770
Cheptel non-reproducteur	€	//	72	834	//	82	95
Créances, disponibilité et avances aux cultures	€	//	127 643	292 937	//	15 112	111 474
Fonds propres	€	//	373 524	868 824	//	124 012	341 965
Endettement	€	//	6 010	136 962	//	9 676	56 570
dont Dettes à long ou moyen terme	€	//	5 454	97 038	//	385	32 350
dont Dettes à court terme	€	//	556	39 924	//	9 291	24 219
Investissement corporel (acquisitions - cessions)	€	//	5 030	56 010	//	6 281	11 254
Taux d'endettement (Dettes/Actif)	%	//	1,6%	13,6%	//	7,2%	8,9%
Total Produits courants	€	//	76 053	276 283	//	43 273	111 598
Production végétale	€	//	68 375	239 197	//	37 226	99 719
dont vignes	€	//	63 329	238 918	//	36 148	94 058
Production animale	€	//	195	1 132	//	61	179
Subventions d'exploitation	€	//	5 352	23 915	//	4 218	7 370
dont aides découplées	€	//	1 916	3 397	//	1 342	2 260
dont subventions aux cultures	€	//	89	0	//	6	280
dont subventions aux productions animales	€	//	0	0	//	8	7
dont aides au développement rural	€	//	2 400	9 506	//	2 411	1 636
dont subvention zones défavorisées	€	//	104	347	//	1 197	206
Total Charges	€	//	34 490	203 911	//	21 719	71 665
Charges spécifiques végétaux	€	//	11 315	49 165	//	7 477	14 170
dont semences et plants	€	//	420	820	//	817	614
dont engrais et amendements	€	//	2 103	1 125	//	674	2 758
dont produits phytosanitaires	€	//	2 696	9 179	//	2 055	4 327
Charges spécifiques animaux	€	//	80	572	//	80	66
Charges spécifiques aux activités non agricoles	€	//	483	6	//	0	2 973
Frais généraux	€	//	8 794	54 590	//	5 526	23 846
dont entretien bât. & matériels	€	//	1 507	17 978	//	1 191	5 792
dont énergie	€	//	2 956	6 025	//	1 370	3 664
dont sous-traitance (trav. par tiers)	€	//	1 268	5 249	//	1 951	6 586
Amortissements	€	//	5 601	35 613	//	3 853	10 812
Fermage	€	//	1 242	7 290	//	249	5 540
Personnel	€	//	6 858	54 940	//	4 525	13 572
Charges financières	€	//	117	1 735	//	8	685
Soldes intermédiaires de gestion							
Total Production brute	€	//	70 701	252 368	//	39 055	104 229
- Consommations intermédiaires	€	//	20 672	104 333	//	13 084	41 055
- Frais spécifiques	€	//	11 878	49 743	//	7 558	17 209
- Frais généraux	€	//	8 794	54 590	//	5 526	23 846
+ Balance subventions d'exploitation & taxes	€	//	5 742	34 894	//	3 237	7 188
Valeur ajoutée brute d'exploitation	€	//	55 772	182 929	//	29 208	70 362
+ Balance subv. & taxes sur investissement	€	//	543	-1 625	//	967	911
- Facteurs externes	€	//	8 217	63 965	//	4 781	19 798
- Salaires payés	€	//	6 858	54 940	//	4 525	13 572
- Fermage	€	//	1 242	7 290	//	249	5 540
Revenu brut d'exploitation	€	//	48 098	117 339	//	25 394	51 475
- Amortissements	€	//	5 601	35 613	//	3 853	10 812
Revenu net d'exploitation	€	//	42 497	81 726	//	21 541	40 662
Ratios d'activité							
Productivité globale (production brute / charges)	%	//	205,0%	124,0%	//	180,0%	171,6%
Dettes / production brute	%	//	8,5%	54,3%	//	24,8%	28,4%
Consommations intermédiaires / production brute	%	//	29,2%	41,3%	//	33,5%	35,3%
Taux de liquidité (actif circulant/Actif total)	%	//	38,5%	38,8%	//	20,3%	45,0%
Revenu brut d'exploitation par UTA non salarié	€	//	50 102	102 929	//	26 731	47 117
Revenu net d'exploitation par UTA non salarié	€	//	44 268	71 689	//	22 675	37 828
Charges de personnel par UTA salarié	€	//	23 648	32 702	//	9 837	20 349
Fermage payé par ha de SAU loué	€	//	311	1 680	//	290	489
Charges spécifiques aux végétaux par ha	€	//	1 217	4 586	//	784	985
dont engrais et amendements	€	//	226	105	//	71	192
dont produits phytosanitaires	€	//	290	856	//	215	282

Productions fruitières - Exercice 2021

Pays UE à 11 valeur moyenne par exploitation	Unités	Belgique	Danemark	Allemagne	Grèce	Espagne	France
Nombre d'exploitations dans l'échantillon	nb	40 - 100	15 - 40	40 - 100	200 - 500	500 - 1 000	200 - 500
Nombre exploitations représentées	nb	854	142	2 287	41 038	72 180	8 634
Caractéristiques physiques							
Nombre d'unité de travail annuel	ETP	7,14	2,52	4,85	0,96	1,97	3,55
dont : ETP non salariées	ETP	1,54	0,92	1,24	0,69	0,83	1,25
Superficie agricole utilisée (en ha)	ha	29,11	30,24	22,69	4,44	21,51	30,77
dont Surfaces en vergers	ha	20,91	17,72	17,70	2,46	16,59	16,01
Effectifs animaux (en tête)	tête	0,88	0,61	0,34	0,05	0,08	1,52
Bilan							
Total capitaux	€	1 223 865	1 471 247	908 057	117 144	369 787	409 371
Total capitaux fixes	€	1 051 278	1 207 778	765 526	112 948	206 741	205 017
Terres, cultures permanentes & quotas (Part des terres en propriété)	€ %	667 405 38,8%	916 115 76,5%	521 172 43,1%	83 058 61,9%	188 109 77,4%	90 924 25,0%
Bâtiments	€	255 137	166 652	115 397	8 243	8 632	45 435
Matériel	€	121 543	124 883	122 301	21 631	9 967	57 859
Animaux reproducteurs	€	995	128	144	15	31	1 154
Actif circulant	€	172 587	263 470	142 531	4 196	163 047	204 354
Stocks de produits agricoles	€	46 429	75 102	29 915	82	424	17 502
Cheptel non-reproducteur	€	169	416	81	31	20	559
Créances, disponibilité et avances aux cultures	€	125 989	187 952	112 534	4 084	162 603	186 293
Fonds propres	€	900 698	802 420	626 877	117 144	362 363	247 034
Endettement	€	323 167	668 828	281 180	0	7 424	162 337
dont Dettes à long ou moyen terme	€	289 503	504 442	185 828	0	5 682	97 898
dont Dettes à court terme	€	33 664	164 385	95 352	0	1 743	64 439
Investissement corporel (acquisitions - cessions)	€	121 778	50 171	64 388	1 960	1 564	39 184
Taux d'endettement (Dettes/Actif)	%	26,4%	45,5%	31,0%	0,0%	2,0%	39,7%
Total Produits courants	€	543 803	310 853	321 325	25 537	90 206	263 179
Production végétale	€	505 217	265 481	258 616	22 597	82 477	201 438
dont vergers	€	482 629	249 406	241 742	18 420	80 057	184 738
Production animale	€	333	716	348	62	58	978
Subventions d'exploitation	€	20 107	13 671	13 637	2 175	6 640	38 796
dont aides découplées	€	7 171	8 138	6 553	1 493	3 201	6 401
dont subventions aux cultures	€	0	0	0	257	264	4 412
dont subventions aux productions animales	€	0	0	0	1	5	177
dont aides au développement rural	€	3 731	4 966	3 023	263	1 537	6 988
dont subvention zones défavorisées	€	32	0	75	168	189	1 146
Total Charges	€	412 505	247 768	290 515	14 984	50 845	201 862
Charges spécifiques végétaux	€	115 178	70 799	39 796	3 596	11 631	27 083
dont semences et plants	€	952	1 071	1 861	275	366	2 232
dont engrais et amendements	€	7 837	8 689	4 458	1 330	4 774	7 402
dont produits phytosanitaires	€	35 783	8 663	23 927	1 653	5 876	11 662
Charges spécifiques animaux	€	272	1 214	175	47	33	469
Charges spécifiques aux activités non agricoles	€	4 589	0	19 046	34	60	7 370
Frais généraux	€	101 990	59 251	75 137	4 349	14 825	79 123
dont entretien bât. & matériels	€	28 270	21 538	24 698	800	3 005	19 514
dont énergie	€	24 460	6 904	17 680	1 992	3 327	9 515
dont sous-traitance (trav. par tiers)	€	27 513	9 241	3 554	428	1 420	28 659
Amortissements	€	62 122	29 126	44 236	3 908	3 502	30 195
Fermage	€	14 892	6 983	11 264	513	1 423	7 598
Personnel	€	107 785	67 939	95 663	2 536	19 225	48 348
Charges financières	€	5 675	12 457	5 199	0	146	1 676
Soldes intermédiaires de gestion							
Total Production brute	€	523 696	297 182	307 688	23 362	83 566	224 383
- Consommations intermédiaires	€	222 031	131 263	134 153	8 026	26 550	114 045
- Frais spécifiques	€	120 041	72 013	59 016	3 677	11 724	34 922
- Frais généraux	€	101 990	59 251	75 137	4 349	14 825	79 123
+ Balance subventions d'exploitation & taxes	€	16 710	12 040	13 666	1 807	7 212	37 194
Valeur ajoutée brute d'exploitation	€	318 375	177 959	187 202	17 143	64 228	147 532
+ Balance subv. & taxes sur investissement	€	-1 336	0	-3 268	170	-41	7 595
- Facteurs externes	€	128 352	87 379	112 126	3 050	20 794	57 622
- Salaires payés	€	107 785	67 939	95 663	2 536	19 225	48 348
- Fermage	€	14 892	6 983	11 264	513	1 423	7 598
Revenu brut d'exploitation	€	188 687	90 581	71 808	14 263	43 394	97 505
- Amortissements	€	62 122	29 126	44 236	3 908	3 502	30 195
Revenu net d'exploitation	€	126 565	61 455	27 572	10 355	39 892	67 310
Ratios d'activité							
Productivité globale (production brute / charges)	%	127,0%	120,0%	106,0%	156,0%	164,0%	111,0%
Dettes / production brute	%	61,7%	225,1%	91,4%	0,0%	8,9%	72,3%
Consommations intermédiaires / production brute	%	42,4%	44,2%	43,6%	34,4%	31,8%	50,8%
Taux de liquidité (actif circulant/Actif total)	%	14,1%	17,9%	15,7%	3,6%	44,1%	49,9%
Revenu brut d'exploitation par ETP non salarié	€	122 524	98 458	57 910	20 671	52 282	78 004
Revenu net d'exploitation par ETP non salarié	€	82 185	66 799	22 235	15 007	48 063	53 848
Charges de personnel par ETP salariée	€	19 247	42 462	26 573	9 057	16 864	21 021
Fermage payé par ha de SAU loué	€	836	982	872	304	293	329
Charges spécifiques aux végétaux par ha	€	3 957	2 341	1 754	810	541	880
dont engrais et amendements	€	269	287	196	300	222	241
dont produits phytosanitaires	€	1 229	286	1 055	372	273	379

Productions fruitières - Exercice 2021 - Suite

Pays UE à 11 valeur moyenne par exploitation	Unités	Irlande	Italie	Luxembourg	Pays-Bas	Portugal	UE à 11
Nombre d'exploitations dans l'échantillon	nb	//	1 000 - 2 000	//	40 - 100	200 - 500	//
Nombre exploitations représentées	nb	//	92 348	//	1 276	19 677	238 437
Caractéristiques physiques							
Nombre d'unité de travail annuel	ETP	//	1,33	//	4,48	1,93	1,66
dont : ETP non salariées	ETP	//	0,87	//	1,26	0,99	0,86
Superficie agricole utilisée (en ha)	ha	//	8,53	//	16,10	13,62	13,24
dont Surfaces en vergers	ha	//	5,63	//	14,47	8,89	9,27
Effectifs animaux (en tête)	tête	//	0,09	//	1,73	0,31	0,16
Bilan							
Total capitaux	€	//	296 911	//	2 064 028	96 057	294 868
Total capitaux fixes	€	//	207 368	//	1 601 365	83 517	197 054
Terres, cultures permanentes & quotas (Part des terres en propriété)	€	//	175 711	//	1 239 444	55 646	161 747
	%	//	56,2%	//	69,5%	94,6%	65,5%
Bâtiments	€	//	16 001	//	156 231	10 448	15 693
Matériel	€	//	15 599	//	205 690	17 324	19 090
Animaux reproducteurs	€	//	57	//	0	99	89
Actif circulant	€	//	89 544	//	462 663	12 539	97 814
Stocks de produits agricoles	€	//	1 558	//	138 791	3 518	2 911
Cheptel non-reproducteur	€	//	49	//	1 726	100	70
Créances, disponibilité et avances aux cultures	€	//	87 936	//	322 146	8 922	94 834
Fonds propres	€	//	291 469	//	1 482 895	90 957	276 850
Endettement	€	//	5 442	//	581 133	5 099	18 017
dont Dettes à long ou moyen terme	€	//	5 422	//	488 353	825	13 166
dont Dettes à court terme	€	//	20	//	92 780	4 274	4 851
Investissement corporel (acquisitions - cessions)	€	//	1 999	//	80 845	6 416	5 050
Taux d'endettement (Dettes/Actif)	%	//	1,8%	//	28,2%	5,3%	3,8%
Total Produits courants	€	//	57 478	//	496 483	60 939	76 395
Production végétale	€	//	47 891	//	403 549	43 845	64 926
dont vergers	€	//	42 869	//	380 523	40 937	60 309
Production animale	€	//	94	//	4 937	356	161
Subventions d'exploitation	€	//	5 500	//	35 135	5 382	6 763
dont aides découplées	€	//	2 151	//	6 153	1 851	2 570
dont subventions aux cultures	€	//	61	//	0	320	334
dont subventions aux productions animales	€	//	2	//	0	37	12
dont aides au développement rural	€	//	2 936	//	3 938	2 745	2 194
dont subvention zones défavorisées	€	//	249	//	0	1 014	309
Total Charges	€	//	30 995	//	402 345	29 409	46 277
Charges spécifiques végétaux	€	//	8 645	//	94 438	7 426	10 424
dont semences et plants	€	//	298	//	3 093	922	469
dont engrais et amendements	€	//	2 984	//	8 503	2 019	3 386
dont produits phytosanitaires	€	//	2 248	//	23 815	2 220	4 030
Charges spécifiques animaux	€	//	88	//	3 667	117	102
Charges spécifiques aux activités non agricoles	€	//	271	//	936	54	604
Frais généraux	€	//	7 162	//	100 139	5 608	12 995
dont entretien bât. & matériels	€	//	1 309	//	20 401	1 524	2 847
dont énergie	€	//	2 980	//	15 767	2 834	3 428
dont sous-traitance (trav. par tiers)	€	//	625	//	9 523	332	2 000
Amortissements	€	//	4 366	//	70 592	4 400	5 922
Fermage	€	//	918	//	8 104	468	1 397
Personnel	€	//	9 432	//	110 524	11 311	14 529
Charges financières	€	//	112	//	13 945	25	303
Soldes intermédiaires de gestion							
Total Production brute	€	//	51 978	//	461 348	55 557	69 633
- Consommations intermédiaires	€	//	16 167	//	199 179	13 205	24 126
- Frais spécifiques	€	//	9 005	//	99 040	7 597	11 130
- Frais généraux	€	//	7 162	//	100 139	5 608	12 995
+ Balance subventions d'exploitation & taxes	€	//	4 791	//	32 541	5 113	6 491
Valeur ajoutée brute d'exploitation	€	//	40 602	//	294 710	47 465	51 998
+ Balance subv. & taxes sur investissement	€	//	404	//	2 422	326	452
- Facteurs externes	€	//	10 462	//	132 574	11 803	16 229
- Salaires payés	€	//	9 432	//	110 524	11 311	14 529
- Fermage	€	//	918	//	8 104	468	1 397
Revenu brut d'exploitation	€	//	30 544	//	164 559	35 988	36 221
- Amortissements	€	//	4 366	//	70 592	4 400	5 922
Revenu net d'exploitation	€	//	26 178	//	93 967	31 588	30 299
Ratios d'activité							
Productivité globale (production brute / charges)	%	//	168,0%	//	115,0%	189,0%	163,3%
Dettes / production brute	%	//	10,5%	//	126,0%	9,2%	12,0%
Consommations intermédiaires / production brute	%	//	31,1%	//	43,2%	23,8%	32,2%
Taux de liquidité (actif circulant/Actif total)	%	//	30,2%	//	22,4%	13,1%	28,9%
Revenu brut d'exploitation par ETP non salarié	€	//	35 108	//	130 602	36 352	40 559
Revenu net d'exploitation par ETP non salarié	€	//	30 090	//	74 577	31 907	34 316
Charges de personnel par ETP salariée	€	//	20 504	//	34 324	12 033	16 892
Fermage payé par ha de SAU loué	€	//	245	//	1 651	641	322
Charges spécifiques aux végétaux par ha	€	//	1 013	//	5 866	545	836
dont engrais et amendements	€	//	350	//	528	148	281
dont produits phytosanitaires	€	//	264	//	1 479	163	299

Bovins lait - Exercice 2021

Pays UE à 11 valeur moyenne par exploitation	Unités	Belgique	Danemark	Allemagne	Grèce	Espagne	France
Nombre d'exploitations dans l'échantillon	nb	200 - 500	200 - 500	2 000 - 3 000	//	500 - 1 000	500 - 1 000
Nombre exploitations représentées	nb	3 962	2 440	43 468	//	11 960	34 352
Caractéristiques physiques							
Nombre d'unité de travail annuel	ETP	1,98	4,16	2,35	//	2,22	2,18
dont : ETP non salariées	ETP	1,86	1,23	1,51	//	1,47	1,73
Superficie agricole utilisée (en ha)	ha	65,13	196,17	92,21	//	38,50	110,75
dont Surface en céréales	ha	5,13	51,89	20,30	//	5,38	22,69
dont Surface de prairies permanentes	ha	34,09	12,24	43,81	//	17,88	41,12
dont Surface fourragère	ha	56,92	133,50	67,60	//	30,55	85,38
Effectifs animaux (en tête)	tête	146,45	357,97	127,59	//	107,84	125,71
dont vaches laitières	tête	90,22	230,98	80,02	//	78,26	74,19
dont bovins non laitiers	tête	49,66	123,51	46,59	//	28,21	49,35
Bilan							
Total capitaux	€	1 298 768	4 829 801	1 168 997	//	630 652	622 990
Total capitaux fixes	€	1 126 070	4 137 700	1 017 564	//	367 764	433 028
Terres, cultures permanentes & quotas	€	657 359	2 815 419	557 181	//	173 909	34 357
(Part des terres en propriété)	%	27,6%	65,1%	33,9%	//	50,9%	10,4%
Bâtiments	€	232 355	659 910	177 146	//	57 026	158 676
Matériel	€	119 436	416 954	183 582	//	28 104	124 778
Animaux reproducteurs	€	105 652	244 239	82 003	//	108 536	99 095
Actif circulant	€	172 698	692 102	151 432	//	262 889	189 962
Stocks de produits agricoles	€	3 385	167 333	10 120	//	2 207	22 178
Cheptel non-reproducteur	€	49 048	93 760	34 713	//	17 507	39 317
Créances, disponibilité et avances aux cultures	€	120 266	431 009	106 600	//	243 175	128 467
Fonds propres	€	977 144	1 338 015	849 983	//	590 489	300 222
Endettement	€	321 625	3 491 786	319 014	//	40 163	322 768
dont Dettes à long ou moyen terme	€	302 268	3 154 141	248 395	//	31 443	239 842
dont Dettes à court terme	€	19 357	337 645	70 619	//	8 720	82 926
Investissement corporel (acquisitions - cessions)	€	73 888	154 384	64 866	//	9 087	64 750
Taux d'endettement (Dettes/Actif)	%	24,8%	72,3%	27,3%	//	6,4%	51,8%
Total Produits courants	€	368 168	1 448 827	437 593	//	315 824	342 042
Production végétale	€	26 013	248 788	46 324	//	25 785	40 016
dont céréales	€	10 871	57 451	25 397	//	4 853	28 672
dont cultures fourragères	€	1 417	173 477	14 800	//	20 331	3 597
Production animale	€	310 537	1 078 543	328 054	//	265 134	255 077
dont bovins lait	€	275 772	964 942	282 466	//	243 242	218 034
dont bovins viande	€	31 299	104 905	43 232	//	21 232	32 668
Subventions d'exploitation	€	26 944	80 035	39 395	//	23 565	39 980
dont aides découplées	€	19 196	65 288	25 477	//	11 571	25 176
dont subventions aux cultures	€	0	0	0	//	41	352
dont subventions aux productions animales	€	1 677	1 320	0	//	8 741	3 047
dont aides au développement rural	€	4 194	7 037	8 167	//	2 301	9 932
dont subvention zones défavorisées	€	502	0	2 413	//	1 051	6 806
Total Charges	€	274 772	1 244 391	353 913	//	239 568	282 856
Charges spécifiques végétaux	€	22 064	55 630	26 732	//	7 408	24 263
dont semences et plants	€	7 422	19 399	6 769	//	2 162	8 219
dont engrais et amendements	€	8 500	16 132	12 242	//	3 406	10 737
dont produits phytosanitaires	€	5 065	9 734	4 427	//	1 189	5 270
Charges spécifiques animaux	€	122 354	599 580	122 037	//	152 152	72 791
dont aliments pour herbivores	€	94 843	514 059	94 442	//	138 626	62 833
Charges spécifiques aux activités non agricoles	€	2 450	285	3 149	//	6 329	4 688
Frais généraux	€	62 289	232 658	101 008	//	41 812	99 841
dont entretien bât. & matériels	€	18 443	82 247	33 395	//	12 719	27 827
dont énergie	€	14 367	33 658	29 141	//	11 750	17 072
dont sous-traitance (trav. par tiers)	€	23 309	76 097	22 738	//	8 474	31 691
Amortissements	€	41 611	104 929	47 978	//	10 435	51 518
Ferme	€	15 432	42 980	19 702	//	3 540	14 866
Personnel	€	3 021	132 231	27 279	//	17 234	10 089
Charges financières	€	5 551	76 098	6 028	//	657	4 801
Soldes intermédiaires de gestion							
Total Production brute	€	341 224	1 368 792	398 198	//	292 259	302 062
- Consommations intermédiaires	€	209 157	888 154	252 927	//	207 702	201 583
- Frais spécifiques	€	146 868	655 496	151 919	//	165 890	101 742
- Frais généraux	€	62 289	232 658	101 008	//	41 812	99 841
+ Balance subventions d'exploitation & taxes	€	25 273	72 687	40 230	//	23 571	37 791
Valeur ajoutée brute d'exploitation	€	157 340	553 325	185 501	//	108 129	138 269
+ Balance subv. & taxes sur investissement	€	2 400	1 113	-2 009	//	-93	3 392
- Facteurs externes	€	24 004	251 309	53 009	//	21 431	29 755
- Salaires payés	€	3 021	132 231	27 279	//	17 234	10 089
- Ferme	€	15 432	42 980	19 702	//	3 540	14 866
Revenu brut d'exploitation	€	135 736	303 130	130 484	//	86 604	111 907
- Amortissements	€	41 611	104 929	47 978	//	10 435	51 518
Revenu net d'exploitation	€	94 125	198 201	82 506	//	76 169	60 389
Ratios d'activité							
Productivité globale (production brute / charges)	%	124,0%	110,0%	113,0%	//	122,0%	107,0%
Dettes / production brute	%	94,3%	255,1%	80,1%	//	13,7%	106,9%
Consommations intermédiaires / production brute	%	61,3%	64,9%	63,5%	//	71,1%	66,7%
Taux de liquidité (actif circulant/Actif total)	%	13,3%	14,3%	13,0%	//	41,7%	30,5%
Revenu brut d'exploitation par ETP non salarié	€	72 976	246 447	86 413	//	58 914	64 686
Revenu net d'exploitation par ETP non salarié	€	50 605	161 139	54 640	//	51 816	34 907
Charges de personnel par ETP salariée	€	25 175	45 285	32 475	//	22 979	21 933
Ferme payé par ha de SAU loué	€	327	628	323	//	187	150
Charges spécifiques aux végétaux par ha	€	339	284	290	//	192	219
dont engrais et amendements	€	131	82	133	//	88	97
dont produits phytosanitaires	€	78	50	48	//	31	48

Bovins lait - Exercice 2021 - Suite

Pays UE à 11 valeur moyenne par exploitation	Unités	Irlande	Italie	Luxembourg	Pays-Bas	Portugal	UE à 11
Nombre d'exploitations dans l'échantillon	nb	200 - 500	500 - 1 000	200 - 500	200 - 500	100 - 200	//
Nombre exploitations représentées	nb	15 312	23 963	524	14 430	4 064	154 475
Caractéristiques physiques							
Nombre d'unité de travail annuel dont : ETP non salariées	ETP ETP	1,76 1,47	2,24 1,70	1,74 1,38	2,01 1,73	1,77 1,22	2,20 1,60
Superficie agricole utilisée (en ha)	ha	66,35	42,45	117,77	61,59	25,92	78,32
dont Surface en céréales	ha	1,03	5,36	1712	0,44	0,26	13,17
dont Surface de prairies permanentes	ha	64,51	15,00	60,64	41,07	15,51	37,10
dont Surface fourragère	ha	65,16	35,91	96,39	60,36	25,13	62,60
Effectifs animaux (en tête)	tête	144,46	107,70	166,76	141,73	67,45	128,22
dont vaches laitières	tête	92,86	70,06	93,71	105,76	43,13	82,44
dont bovins non laitiers	tête	50,29	37,19	72,06	32,67	24,27	44,18
Bilan							
Total capitaux	€	1 787 761	1 173 050	1 902 972	4 239 406	254 082	1 394 247
Total capitaux fixes	€	1 517 104	691 982	1 660 877	3 912 421	204 654	1 139 556
Terres, cultures permanentes & quotas	€	1 157 974	449 828	773 497	3 240 792	83 797	731 344
(Part des terres en propriété)	%	73,4%	29,8%	45,7%	570%	48,5%	36,2%
Bâtiments	€	141 915	92 874	455 726	311 141	31 336	165 841
Matériel	€	99 504	62 150	336 185	168 358	47 303	128 848
Animaux reproducteurs	€	117 711	87 131	95 391	192 130	42 217	104 648
Actif circulant	€	270 657	481 068	242 095	326 985	49 428	254 691
Stocks de produits agricoles	€	12 089	15 136	3 624	19 193	13 314	16 382
Cheptel non-reproducteur	€	35 201	21 767	48 046	37 785	14 992	33 559
Créances, disponibilité et avances aux cultures	€	223 367	444 166	190 425	270 007	21 122	204 751
Fonds propres	€	1 690 130	1 151 889	1 322 460	3 169 303	234 472	1 050 783
Endettement	€	97 631	21 161	580 513	1 070 103	19 609	343 464
dont Dettes à long ou moyen terme	€	91 752	20 830	513 260	996 827	16 204	290 850
dont Dettes à court terme	€	5 879	331	67 253	73 276	3 405	52 614
Investissement corporel (acquisitions - cessions)	€	53 669	16 068	124 662	55 387	12 099	51 416
Taux d'endettement (Dettes/Actif)	%	5,5%	1,8%	30,5%	25,2%	7,7%	25,0%
Total Produits courants	€	300 380	340 720	458 151	501 049	162 475	391 240
Production végétale	€	18 323	46 380	22 802	27 357	22 476	40 762
dont céréales	€	1 698	9 080	18 820	482	313	16 779
dont cultures fourragères	€	16 428	33 595	1 175	23 822	21 062	18 938
Production animale	€	259 102	253 991	333 876	416 141	118 887	302 781
dont bovins lait	€	213 377	229 496	287 555	381 498	106 871	265 292
dont bovins viande	€	43 876	23 364	45 020	29 561	11 973	34 736
Subventions d'exploitation	€	21 003	24 620	75 722	29 987	20 181	33 246
dont aides découlées	€	17 855	12 369	30 595	22 836	4 170	21 222
dont subventions aux cultures	€	15	120	40	0	663	119
dont subventions aux productions animales	€	0	3 912	0	63	10 857	2 317
dont aides au développement rural	€	3 097	6 534	34 650	4 614	4 428	6 889
dont subvention zones défavorisées	€	2 070	2 397	15 960	0	2 434	2 982
Total Charges	€	207 007	219 631	408 645	418 918	133 737	306 367
Charges spécifiques végétaux	€	19 071	10 529	30 920	14 407	10 505	20 187
dont semences et plants	€	770	3 903	8 533	3 516	2 631	5 505
dont engrais et amendements	€	16 502	3 850	13 446	7 534	5 367	9 693
dont produits phytosanitaires	€	655	1 754	4 587	1 748	1 474	3 348
Charges spécifiques animaux	€	107 658	123 049	136 677	184 307	78 953	124 433
dont aliments pour herbivores	€	74 427	114 055	105 204	139 223	69 499	102 094
Charges spécifiques aux activités non agricoles	€	1	9 823	226	8 107	0	4 768
Frais généraux	€	40 835	39 133	101 906	103 078	22 991	79 833
dont entretien bât. & matériels	€	14 213	7 780	38 912	31 233	7 442	24 203
dont énergie	€	9 070	16 396	20 828	19 344	8 930	19 361
dont sous-traitance (trav. par tiers)	€	12 141	4 849	25 194	29 074	4 426	20 775
Amortissements	€	19 622	14 503	99 370	54 027	9 981	38 331
Fermage	€	8 118	6 647	18 364	20 749	3 254	14 121
Personnel	€	7 714	15 478	11 968	10 855	7 592	17 840
Charges financières	€	3 988	469	9 216	23 388	460	6 855
Soldes intermédiaires de gestion	€						
Total Production brute	€	279 377	316 100	382 429	471 062	142 294	357 994
- Consommations intermédiaires	€	167 565	182 534	269 727	309 898	112 450	229 221
- Frais spécifiques	€	126 730	143 401	167 822	206 821	89 459	149 388
- Frais généraux	€	40 835	39 133	101 906	103 078	22 991	79 833
+ Balance subventions d'exploitation & taxes	€	21 107	26 524	98 043	23 783	19 062	32 608
Valeur ajoutée brute d'exploitation	€	132 919	160 091	210 746	184 946	48 906	161 381
+ Balance subv. & taxes sur investissement	€	8 343	2 011	7 220	2 422	1 204	1 682
- Facteurs externes	€	19 820	22 594	39 548	54 992	11 306	38 816
- Salaires payés	€	7 714	15 478	11 968	10 855	7 592	17 840
- Fermage	€	8 118	6 647	18 364	20 749	3 254	14 121
Revenu brut d'exploitation	€	121 442	139 507	178 417	132 376	38 804	124 248
- Amortissements	€	19 622	14 503	99 370	54 027	9 981	38 331
Revenu net d'exploitation	€	101 820	125 004	79 047	78 349	28 823	85 917
Ratios d'activité							
Productivité globale (production brute / charges)	%	135,0%	144,0%	94,0%	112,0%	106,0%	119,2%
Dettes / production brute	%	34,9%	6,7%	151,8%	227,2%	13,8%	80,4%
Consommations intermédiaires / production brute	%	60,0%	57,7%	70,5%	65,8%	79,0%	64,2%
Taux de liquidité (actif circulant/Actif total)	%	151%	41,0%	12,7%	7,7%	19,5%	23,4%
Revenu brut d'exploitation par ETP non salarié	€	82 614	82 063	129 288	76 518	31 807	78 369
Revenu net d'exploitation par ETP non salarié	€	69 265	73 532	57 280	45 288	23 625	54 312
Charges de personnel par ETP salariée	€	25 713	28 142	33 244	38 768	13 804	28 167
Fermage payé par ha de SAU loué	€	460	223	287	784	244	318
Charges spécifiques aux végétaux par ha	€	287	248	263	234	405	259
dont engrais et amendements	€	249	91	114	122	207	126
dont produits phytosanitaires	€	10	41	39	28	57	41

Bovins viande - Exercice 2021

Pays UE à 11 valeur moyenne par exploitation	Unités	Belgique	Danemark	Allemagne	Grèce	Espagne	France
Nombre d'exploitations dans l'échantillon	nb	200 - 500	15 - 40	500 - 1 000	40 - 100	500 - 1 000	500 - 1 000
Nombre exploitations représentées	nb	6 252	1 433	18 936	4 645	35 582	38 914
Caractéristiques physiques							
Nombre d'unité de travail annuel	ETP	1,57	0,93	1,35	1,51	1,35	1,52
dont : ETP non salariées	ETP	1,52	0,69	1,16	1,21	1,18	1,38
Superficie agricole utilisée (en ha)	ha	61,88	67,24	67,79	13,13	68,96	122,72
dont Surface en céréales	ha	7,23	13,50	11,92	1,47	4,04	13,26
dont Surface de prairies permanentes	ha	38,43	25,19	39,20	7,81	55,71	80,91
dont Surface fourragère	ha	53,05	46,66	54,30	8,38	57,49	108,50
Effectifs animaux (en tête)	tête	122,04	97,12	73,38	56,91	55,12	125,88
dont vaches laitières	tête	13,24	0,30	5,30	0,26	0,52	8,77
dont bovins non laitiers	tête	106,97	94,09	66,73	55,02	53,11	115,48
Bilan							
Total capitaux	€	859 308	2 288 471	693 322	151 899	304 644	473 894
Total capitaux fixes	€	699 741	1 878 314	586 111	119 280	175 900	306 395
Terres, cultures permanentes & quotas	€	402 549	1 590 696	407 641	38 273	101 364	42 850
(Part des terres en propriété)	%	28,8%	55,8%	35,1%	28,6%	40,8%	20,5%
Bâtiments	€	104 176	160 943	75 997	23 511	19 449	63 659
Matériel	€	69 612	90 938	80 032	20 696	8 690	75 882
Animaux reproducteurs	€	121 129	32 123	17 873	36 800	46 398	118 601
Actif circulant	€	159 567	410 157	107 212	32 620	128 744	167 499
Stocks de produits agricoles	€	4 099	16 109	3 268	408	1 222	9 668
Cheptel non-reproducteur	€	100 575	81 974	53 218	21 648	24 025	68 635
Créances, disponibilité et avances aux cultures	€	54 894	312 074	50 726	10 565	103 496	89 196
Fonds propres	€	707 674	980 938	547 779	151 899	297 282	312 171
Endettement	€	151 635	1 307 532	145 544	0	7 362	161 722
dont Dettes à long ou moyen terme	€	139 825	1 209 651	103 861	0	4 253	111 602
dont Dettes à court terme	€	11 809	97 881	41 682	0	3 109	50 120
Investissement corporel (acquisitions - cessions)	€	27 044	27 308	30 501	3 018	1 269	29 501
Taux d'endettement (Dettes/Actif)	%	17,6%	57,1%	21,0%	0,0%	2,4%	34,1%
Total Produits courants	€	210 035	285 273	175 689	63 107	81 338	177 146
Production végétale	€	24 219	49 027	32 321	8 898	8 409	17 527
dont céréales	€	13 582	14 167	16 142	1 366	2 845	14 184
dont cultures fourragères	€	2 994	29 931	14 161	4 566	4 575	1 769
Production animale	€	139 614	126 313	93 351	36 493	55 137	102 941
dont bovins lait	€	37 318	1 051	15 149	18 828	1 729	22 374
dont bovins viande	€	96 288	116 512	74 469	15 947	50 411	75 389
Subventions d'exploitation	€	35 234	50 068	32 036	17 698	16 920	52 596
dont aides découplées	€	16 128	21 560	19 158	9 920	9 596	25 098
dont subventions aux cultures	€	0	0	0	202	32	249
dont subventions aux productions animales	€	10 428	19 279	0	2 843	3 571	10 988
dont aides au développement rural	€	5 643	8 377	9 024	4 521	3 093	13 669
dont subvention zones défavorisées	€	778	0	1 727	1 915	1 305	10 622
Total Charges	€	164 151	242 278	146 179	41 151	51 872	148 500
Charges spécifiques végétaux	€	14 374	10 326	14 259	1 582	1 737	12 540
dont semences et plants	€	4 071	2 850	3 886	376	502	3 280
dont engrais et amendements	€	6 593	3 116	6 201	674	714	7 022
dont produits phytosanitaires	€	3 121	1 549	2 473	248	304	2 224
Charges spécifiques animaux	€	69 865	97 886	39 976	24 419	32 125	33 362
dont aliments pour herbivores	€	51 417	88 455	33 019	22 145	29 410	27 105
Charges spécifiques aux activités non agricoles	€	7 088	67	1 035	50	48	806
Frais généraux	€	36 487	57 427	48 278	8 481	9 599	55 657
dont entretien bât. & matériels	€	12 212	21 324	16 248	1 622	3 044	18 144
dont énergie	€	7 875	5 883	12 852	3 668	3 038	10 038
dont sous-traitance (trav. par tiers)	€	12 206	16 633	10 447	1 282	1 358	13 562
Amortissements	€	21 978	27 144	22 437	3 352	3 202	29 857
Fermage	€	10 070	10 225	11 798	724	1 930	11 198
Personnel	€	1 146	10 002	5 529	2 541	3 135	2 861
Charges financières	€	3 146	29 200	2 869	0	96	2 219
Soldes intermédiaires de gestion							
Total Production brute	€	174 801	235 205	143 653	45 409	64 418	124 550
- Consommations intermédiaires	€	127 812	165 707	103 546	34 534	43 509	102 365
- Frais spécifiques	€	91 325	108 280	55 268	26 053	33 910	46 707
- Frais généraux	€	36 487	57 427	48 278	8 481	9 599	55 657
+ Balance subventions d'exploitation & taxes	€	33 227	48 002	31 074	17 304	16 571	51 138
Valeur ajoutée brute d'exploitation	€	80 216	117 500	71 181	28 179	37 480	73 323
+ Balance subv. & taxes sur investissement	€	1 027	371	-2 287	0	27	1 791
- Facteurs externes	€	14 362	49 426	20 197	3 265	5 161	16 278
- Salaires payés	€	1 146	10 002	5 529	2 541	3 135	2 861
- Fermage	€	10 070	10 225	11 798	724	1 930	11 198
Revenu brut d'exploitation	€	66 882	68 445	48 698	24 914	32 346	58 837
- Amortissements	€	21 978	27 144	22 437	3 352	3 202	29 857
Revenu net d'exploitation	€	44 904	41 301	26 261	21 562	29 144	28 980
Ratios d'activité							
Productivité globale (production brute / charges)	%	106,0%	97,0%	98,0%	110,0%	124,0%	84,0%
Dettes / production brute	%	86,7%	555,9%	101,3%	0,0%	11,4%	129,8%
Consommations intermédiaires / production brute	%	73,1%	70,5%	72,1%	76,1%	67,5%	82,2%
Taux de liquidité (actif circulant/Actif total)	%	18,6%	17,9%	15,5%	21,5%	42,3%	35,3%
Revenu brut d'exploitation par ETP non salarié	€	44 001	99 196	41 981	20 590	27 412	42 636
Revenu net d'exploitation par ETP non salarié	€	29 542	59 857	22 639	17 820	24 698	21 000
Charges de personnel par ETP salariée	€	22 920	41 675	29 100	8 470	19 594	20 436
Fermage payé par ha de SAU loué	€	229	344	268	77	47	115
Charges spécifiques aux végétaux par ha	€	232	154	210	120	25	102
dont engrais et amendements	€	107	46	91	51	10	57
dont produits phytosanitaires	€	50	23	36	19	4	18

Bovins viande - Exercice 2021 - Suite

Pays UE à 11 valeur moyenne par exploitation	Unités	Irlande	Italie	Luxembourg	Pays-Bas	Portugal	UE à 11
Nombre d'exploitations dans l'échantillon	nb	200 - 500	500 - 1 000	100 - 200	40 - 100	200 - 500	//
Nombre exploitations représentées	nb	53 334	28 578	435	4 799	12 666	205 574
Caractéristiques physiques							
Nombre d'unité de travail annuel	ETP	0,99	1,39	1,21	1,42	1,32	1,30
dont : ETP non salariées	ETP	0,96	1,21	1,11	1,30	1,07	1,17
Superficie agricole utilisée (en ha)	ha	37,79	49,57	94,85	27,77	68,65	65,83
dont Surface en céréales	ha	0,36	3,64	16,65	0,36	1,16	5,37
dont Surface de prairies permanentes	ha	37,30	33,89	56,40	20,19	53,37	48,36
dont Surface fourragère	ha	37,27	44,54	75,46	27,12	63,16	58,16
Effectifs animaux (en tête)	tête	44,88	53,62	115,31	126,88	37,48	70,42
dont vaches laitières	tête	1,30	3,08	12,28	5,90	0,07	3,58
dont bovins non laitiers	tête	41,41	49,61	101,17	115,46	33,68	64,98
Bilan							
Total capitaux	€	845 205	539 437	1 152 914	1 687 436	153 450	597 376
Total capitaux fixes	€	738 251	320 284	987 722	1 525 182	117 530	460 496
Terres, cultures permanentes & quotas (Part des terres en propriété)	€	667 389	237 958	581 064	1 216 567	70 856	327 624
	%	84,9%	27,6%	45,7%	50,3%	88,8%	48,7%
Bâtiments	€	29 524	35 444	201 975	196 619	9 476	45 426
Matériel	€	21 854	20 922	144 567	84 043	17 167	38 363
Animaux reproducteurs	€	19 484	25 961	60 117	27 953	20 030	47 545
Actif circulant	€	106 954	219 153	165 192	162 254	35 920	136 880
Stocks de produits agricoles	€	3 601	5 421	3 312	4 056	3 335	4 584
Cheptel non-reproducteur	€	35 080	31 047	48 924	43 527	12 218	41 462
Créances, disponibilité et avances aux cultures	€	68 274	182 685	112 956	114 671	20 367	90 835
Fonds propres	€	833 498	537 844	986 636	1 263 827	148 424	524 544
Endettement	€	11 707	1 592	166 278	423 609	5 025	72 831
dont Dettes à long ou moyen terme	€	10 371	1 572	135 663	373 781	1 630	56 138
dont Dettes à court terme	€	1 336	20	30 615	49 828	3 395	16 693
Investissement corporel (acquisitions - cessions)	€	8 530	4 925	52 599	-12 951	9 449	12 983
Taux d'endettement (Dettes/Actif)	%	1,4%	0,3%	14,4%	25,1%	3,3%	11,0%
Total Produits courants	€	58 383	103 113	203 641	199 658	54 138	111 505
Production végétale	€	5 321	23 248	19 209	15 772	7 280	14 500
dont céréales	€	614	6 749	16 192	480	682	6 392
dont cultures fourragères	€	4 677	13 593	1 668	13 871	5 136	6 581
Production animale	€	34 874	51 738	107 389	125 767	21 505	64 308
dont bovins lait	€	2 816	11 339	32 924	16 531	151	10 269
dont bovins viande	€	29 719	36 891	71 782	51 217	16 348	49 150
Subventions d'exploitation	€	16 387	22 073	59 843	24 738	24 223	27 173
dont aides découplées	€	10 079	11 549	24 044	10 212	9 339	14 127
dont subventions aux cultures	€	0	95	50	0	56	74
dont subventions aux productions animales	€	0	2 356	0	15	4 700	3 831
dont aides au développement rural	€	5 589	7 184	30 050	3 235	9 788	7 477
dont subvention zones défavorisées	€	2 257	2 989	13 342	0	2 854	3 668
Total Charges	€	41 090	60 268	187 620	173 292	29 768	83 480
Charges spécifiques végétaux	€	4 290	3 656	20 289	4 188	3 373	6 502
dont semences et plants	€	187	1 291	5 068	1 362	1 621	1 588
dont engrais et amendements	€	3 451	1 059	8 718	1 700	1 239	3 438
dont produits phytosanitaires	€	183	496	3 156	666	298	970
Charges spécifiques animaux	€	17 082	28 028	41 812	55 408	12 666	29 407
dont aliments pour herbivores	€	11 845	25 938	27 444	37 253	9 241	24 120
Charges spécifiques aux activités non agricoles	€	1	2 200	104	8 386	53	979
Frais généraux	€	12 639	12 403	55 900	55 496	5 942	25 129
dont entretien bât. & matériels	€	4 979	2 509	20 609	17 963	2 038	8 244
dont énergie	€	2 464	5 719	10 982	11 105	2 427	5 839
dont sous-traitance (trav. par tiers)	€	3 097	1 380	12 645	11 416	1 168	5 641
Amortissements	€	4 258	6 004	51 468	29 713	3 780	12 181
Fermage	€	1 577	3 538	11 909	5 414	531	5 020
Personnel	€	620	4 329	3 492	4 467	3 393	2 839
Charges financières	€	622	110	2 647	10 218	31	1 423
Soldes intermédiaires de gestion							
Total Production brute	€	41 996	81 040	143 798	174 920	29 915	84 333
- Consommations intermédiaires	€	34 014	46 287	118 105	123 479	22 032	62 018
- Frais spécifiques	€	21 374	33 884	62 204	67 984	16 090	36 888
- Frais généraux	€	12 639	12 403	55 900	55 496	5 942	25 129
+ Balance subventions d'exploitation & taxes	€	14 225	22 251	65 401	21 275	24 062	26 048
Valeur ajoutée brute d'exploitation	€	22 208	57 004	91 094	72 716	31 945	48 364
+ Balance subv. & taxes sur investissement	€	1 598	648	2 327	964	320	719
- Facteurs externes	€	2 818	7 978	18 048	20 099	3 955	9 281
- Salaires payés	€	620	4 329	3 492	4 467	3 393	2 839
- Fermage	€	1 577	3 538	11 909	5 414	531	5 020
Revenu brut d'exploitation	€	20 988	49 674	75 373	53 581	28 309	39 801
- Amortissements	€	4 258	6 004	51 468	29 713	3 780	12 181
Revenu net d'exploitation	€	16 730	43 670	23 905	23 868	24 529	27 620
Ratios d'activité							
Productivité globale (production brute / charges)	%	102,0%	134,0%	77,0%	101,0%	100,0%	106,5%
Dettes / production brute	%	27,9%	2,0%	115,6%	242,2%	16,8%	56,8%
Consommations intermédiaires / production brute	%	81,0%	57,1%	82,1%	70,6%	73,6%	73,6%
Taux de liquidité (actif circulant/Actif total)	%	12,7%	40,6%	14,3%	9,6%	23,4%	27,2%
Revenu brut d'exploitation par ETP non salarié	€	21 863	41 053	67 904	41 216	26 457	33 292
Revenu net d'exploitation par ETP non salarié	€	17 427	36 091	21 536	18 360	22 924	23 479
Charges de personnel par ETP salariée	€	20 667	24 050	34 920	34 362	13 572	21 537
Fermage payé par ha de SAU loué	€	276	99	231	392	69	165
Charges spécifiques aux végétaux par ha	€	114	74	214	151	49	101
dont engrais et amendements	€	91	21	92	61	18	55
dont produits phytosanitaires	€	5	10	33	24	4	13

Autres herbivores - Exercice 2021

Pays UE à 11 valeur moyenne par exploitation	Unités	Belgique	Danemark	Allemagne	Grèce	Espagne	France
Nombre d'exploitations dans l'échantillon	nb	//	//	40 - 100	500 - 1 000	500 - 1 000	200 - 500
Nombre exploitations représentées	nb	//	//	1 752	37 674	29 455	12 648
Caractéristiques physiques							
Nombre d'unité de travail annuel	ETP	//	//	1,67	1,52	1,76	1,79
dont : ETP non salariées	ETP	//	//	1,31	1,27	1,26	1,48
Superficie agricole utilisée (en ha)	ha	//	//	131,47	19,95	94,00	105,34
dont Surface de prairies permanentes	ha	//	//	96,31	12,59	66,85	65,63
dont Surface fourragère	ha	//	//	119,30	14,52	71,62	90,95
Effectifs animaux (en tête)	tête	//	//	57,82	31,21	66,20	63,42
dont bovins non laitiers	tête	//	//	4,60	0,56	4,86	10,94
dont ovins et caprins	tête	//	//	52,30	30,62	60,81	51,64
Bilan							
Total capitaux	€	//	//	443 668	112 660	407 281	359 634
Total capitaux fixes	€	//	//	356 628	102 246	200 278	243 548
Terres, cultures permanentes & quotas (Part des terres en propriété)	€	//	//	202 070	43 472	110 606	28 490
	%	//	//	16,8%	34,8%	46,6%	29,9%
Bâtiments	€	//	//	53 910	18 383	25 798	78 289
Matériel	€	//	//	81 691	18 762	12 441	79 803
Animaux reproducteurs	€	//	//	18 187	21 626	51 433	52 507
Actif circulant	€	//	//	87 040	10 414	207 003	116 086
Stocks de produits agricoles	€	//	//	1 609	607	1 215	6 895
Cheptel non-reproducteur	€	//	//	21 125	3 928	9 928	13 407
Créances, disponibilité et avances aux cultures	€	//	//	64 307	5 879	195 860	95 784
Fonds propres	€	//	//	309 461	112 569	394 180	214 080
Endettement	€	//	//	134 208	91	13 101	145 555
dont Dettes à long ou moyen terme	€	//	//	101 102	68	7 883	105 649
dont Dettes à court terme	€	//	//	33 106	23	5 219	39 906
Investissement corporel (acquisitions - cessions)	€	//	//	26 612	1 354	2 653	34 084
Taux d'endettement (Dettes/Actif)	%	//	//	30,2%	0,1%	3,2%	40,5%
Total Produits courants	€	//	//	181 484	55 956	130 471	188 882
Production végétale	€	//	//	23 405	8 779	14 372	15 005
dont céréales	€	//	//	5 954	2 347	7 481	11 297
dont cultures fourragères	€	//	//	16 222	3 767	4 493	1 063
Production animale	€	//	//	59 693	36 051	94 254	118 867
dont bovins viande	€	//	//	2 684	189	3 752	6 768
dont ovins et caprins	€	//	//	31 981	10 989	36 541	31 440
Subventions d'exploitation	€	//	//	78 535	10 884	21 514	51 257
dont aides découplées	€	//	//	35 728	5 951	12 363	21 560
dont subventions aux cultures	€	//	//	0	220	137	714
dont subventions aux productions animales	€	//	//	0	1 198	5 451	8 925
dont aides au développement rural	€	//	//	37 598	3 340	2 830	17 866
dont subvention zones défavorisées	€	//	//	6 425	1 642	767	15 277
Total Charges	€	//	//	138 343	32 588	83 344	155 959
Charges spécifiques végétaux	€	//	//	7 575	1 864	3 782	8 879
dont semences et plants	€	//	//	2 524	627	1 116	2 576
dont engrais et amendements	€	//	//	2 323	838	1 890	4 703
dont produits phytosanitaires	€	//	//	1 060	212	616	1 558
Charges spécifiques animaux	€	//	//	25 401	18 446	45 999	41 338
dont aliments pour herbivores	€	//	//	17 925	17 271	41 370	36 648
Charges spécifiques aux activités non agricoles	€	//	//	4 812	533	2 235	10 974
Frais généraux	€	//	//	49 963	5 807	13 511	50 307
dont entretien bât. & matériels	€	//	//	17 077	1 616	3 643	17 269
dont énergie	€	//	//	12 657	2 537	4 995	8 678
dont sous-traitance (trav. par tiers)	€	//	//	10 404	614	1 940	11 804
Amortissements	€	//	//	22 103	2 951	4 738	29 509
Fermage	€	//	//	13 518	1 015	2 564	6 360
Personnel	€	//	//	11 660	1 969	10 167	6 675
Charges financières	€	//	//	3 310	2	347	1 918
Soldes intermédiaires de gestion							
Total Production brute	€	//	//	102 949	45 072	108 957	137 625
- Consommations intermédiaires	€	//	//	87 751	26 650	65 528	111 497
- Frais spécifiques	€	//	//	37 789	20 843	52 018	61 190
- Frais généraux	€	//	//	49 963	5 807	13 511	50 307
+ Balance subventions d'exploitation & taxes	€	//	//	77 117	10 496	21 718	50 060
Valeur ajoutée brute d'exploitation	€	//	//	92 315	28 918	65 147	76 187
+ Balance subv. & taxes sur investissement	€	//	//	-1 033	64	-159	3 011
- Facteurs externes	€	//	//	28 488	2 987	13 078	14 953
- Salaires payés	€	//	//	11 660	1 969	10 167	6 675
- Fermage	€	//	//	13 518	1 015	2 564	6 360
Revenu brut d'exploitation	€	//	//	62 793	25 995	51 910	64 246
- Amortissements	€	//	//	22 103	2 951	4 738	29 509
Revenu net d'exploitation	€	//	//	40 690	23 044	47 172	34 737
Ratios d'activité							
Productivité globale (production brute / charges)	%	//	//	74,0%	138,0%	131,0%	88,0%
Dettes / production brute	%	//	//	130,4%	0,2%	12,0%	105,8%
Consommations intermédiaires / production brute	%	//	//	85,2%	59,1%	60,1%	81,0%
Taux de liquidité (actif circulant/Actif total)	%	//	//	19,6%	9,2%	50,8%	32,3%
Revenu brut d'exploitation par ETP non salarié	€	//	//	47 934	20 469	41 198	43 409
Revenu net d'exploitation par ETP non salarié	€	//	//	31 061	18 145	37 438	23 471
Charges de personnel par ETP salariée	€	//	//	32 389	7 876	20 334	21 532
Fermage payé par ha de SAU loué	€	//	//	124	78	51	86
Charges spécifiques aux végétaux par ha	€	//	//	58	93	40	84
dont engrais et amendements	€	//	//	18	42	20	45
dont produits phytosanitaires	€	//	//	8	11	7	15

Autres herbivores - Exercice 2021 - Suite

Pays UE à 11 valeur moyenne par exploitation	Unités	Irlande	Italie	Luxembourg	Pays-Bas	Portugal	UE à 11
Nombre d'exploitations dans l'échantillon	nb	40 - 100	500 - 1000	//	15 - 40	100 - 200	//
Nombre exploitations représentées	nb	15 050	25 864	//	1 241	12 256	135 942
Caractéristiques physiques							
Nombre d'unité de travail annuel	ETP	1,01	1,40	//	2,02	1,14	1,49
dont : ETP non salariées	ETP	1,00	1,24	//	1,32	1,05	1,23
Superficie agricole utilisée (en ha)	ha	40,86	57,56	//	29,08	40,05	56,74
dont Surface de prairies permanentes	ha	40,31	35,29	//	21,94	21,93	38,68
dont Surface fourragère	ha	40,21	52,02	//	28,60	36,21	47,42
Effectifs animaux (en tête)	tête	40,11	37,62	//	84,53	19,47	43,76
dont bovins non laitiers	tête	14,06	7,53	//	4,44	1,30	5,43
dont ovins et caprins	tête	25,61	28,52	//	72,11	18,11	37,69
Bilan							
Total capitaux	€	696 469	371 340	//	1 723 870	58 721	327 441
Total capitaux fixes	€	623 853	251 181	//	1 477 210	44 086	233 307
Terres, cultures permanentes & quotas (Part des terres en propriété)	€	565 153	180 098	//	1 001 707	19 082	148 969
	%	83,1%	35,1%	//	44,1%	68,7%	45,2%
Bâtiments	€	23 013	28 406	//	211 423	5 452	29 038
Matériel	€	15 429	14 450	//	123 900	10 381	22 898
Animaux reproducteurs	€	20 257	28 227	//	140 180	9 171	31 977
Actif circulant	€	72 617	120 159	//	246 660	14 635	94 134
Stocks de produits agricoles	€	2 226	3 689	//	3 157	1 030	2 164
Cheptel non-reproducteur	€	19 195	5 893	//	109 166	2 207	9 201
Créances, disponibilité et avances aux cultures	€	51 196	110 578	//	134 337	11 398	82 769
Fonds propres	€	691 584	365 401	//	1 365 259	57 640	304 262
Endettement	€	4 885	5 939	//	358 611	1 081	23 179
dont Dettes à long ou moyen terme	€	4 036	5 919	//	293 651	270	17 138
dont Dettes à court terme	€	849	21	//	64 960	811	6 041
Investissement corporel (acquisitions - cessions)	€	8 186	1 637	//	92 215	2 727	6 770
Taux d'endettement (Dettes/Actif)	%	0,7%	1,6%	//	20,8%	1,8%	5,6%
Total Produits courants	€	52 557	82 763	//	459 477	28 979	92 063
Production végétale	€	2 849	15 273	//	21 641	3 233	10 955
dont céréales	€	393	3 208	//	159	134	4 067
dont cultures fourragères	€	2 429	10 138	//	19 818	2 096	4 893
Production animale	€	31 328	47 304	//	380 234	11 813	59 248
dont bovins viande	€	9 660	3 469	//	4 466	415	3 337
dont ovins et caprins	€	20 619	9 845	//	48 632	6 894	19 522
Subventions d'exploitation	€	17 549	18 371	//	14 440	12 460	20 152
dont aides découplées	€	10 056	10 896	//	11 082	4 928	10 526
dont subventions aux cultures	€	0	210	//	0	0	197
dont subventions aux productions animales	€	0	872	//	0	2 791	2 761
dont aides au développement rural	€	7 121	6 287	//	1 838	4 292	6 074
dont subvention zones défavorisées	€	2 713	2 490	//	0	1 980	3 078
Total Charges	€	34 547	44 380	//	379 746	14 009	60 382
Charges spécifiques végétaux	€	3 411	2 818	//	5 690	1 188	3 333
dont semences et plants	€	216	1 325	//	1 418	839	1 052
dont engrais et amendements	€	2 786	995	//	2 362	238	1 650
dont produits phytosanitaires	€	140	151	//	1 490	79	416
Charges spécifiques animaux	€	16 127	19 781	//	195 841	5 115	27 051
dont aliments pour herbivores	€	9 296	18 559	//	141 672	4 150	23 619
Charges spécifiques aux activités non agricoles	€	0	3 357	//	4 270	52	2 397
Frais généraux	€	9 904	8 234	//	79 680	3 751	13 590
dont entretien bât. & matériels	€	4 438	1 128	//	25 538	1 049	4 098
dont énergie	€	1 908	4 785	//	16 193	1 831	4 191
dont sous-traitance (trav. par tiers)	€	1 809	534	//	17 927	479	2 332
Amortissements	€	3 178	4 735	//	37 047	2 320	6 675
Ferme	€	1 279	2 003	//	17 365	391	2 319
Personnel	€	310	3 337	//	31 534	1 164	4 582
Charges financières	€	338	116	//	8 319	28	435
Solde intermédiaires de gestion							
Total Production brute	€	35 008	64 392	//	445 037	16 519	71 911
- Consommations intermédiaires	€	29 443	34 190	//	285 481	10 106	46 371
- Frais spécifiques	€	19 539	25 956	//	205 801	6 354	32 781
- Frais généraux	€	9 904	8 234	//	79 680	3 751	13 590
+ Balance subventions d'exploitation & taxes	€	15 521	19 014	//	11 336	12 319	19 816
Valeur ajoutée brute d'exploitation	€	21 086	49 217	//	170 891	18 732	45 356
+ Balance subv. & taxes sur investissement	€	1 762	426	//	482	164	545
- Facteurs externes	€	1 927	5 455	//	57 219	1 583	7 336
- Salaires payés	€	310	3 337	//	31 534	1 164	4 582
- Ferme	€	1 279	2 003	//	17 365	391	2 319
Revenu brut d'exploitation	€	20 921	44 187	//	114 155	17 313	38 565
- Amortissements	€	3 178	4 735	//	37 047	2 320	6 675
Revenu net d'exploitation	€	17 743	39 452	//	77 108	14 993	31 890
Ratios d'activité							
Productivité globale (production brute / charges)	%	101,0%	145,0%	//	117,0%	118,0%	126,2%
Dettes / production brute	%	14,0%	9,2%	//	80,6%	6,5%	18,8%
Consommations intermédiaires / production brute	%	84,1%	53,1%	//	64,1%	61,2%	63,6%
Taux de liquidité (actif circulant/Actif total)	%	10,4%	32,4%	//	14,3%	24,9%	26,5%
Revenu brut d'exploitation par ETP non salarié	€	20 921	35 635	//	86 481	16 489	30 628
Revenu net d'exploitation par ETP non salarié	€	17 743	31 816	//	58 415	14 279	25 563
Charges de personnel par ETP salariée	€	31 000	19 629	//	45 049	12 933	17 754
Ferme payé par ha de SAU loué	€	186	54	//	1 067	31	86
Charges spécifiques aux végétaux par ha	€	83	49	//	196	30	66
dont engrais et amendements	€	68	17	//	81	6	32
dont produits phytosanitaires	€	3	3	//	51	2	7

3 POUR EN SAVOIR PLUS

Publications nationales

RICA Europe – Principaux résultats 2018

Agrete Chiffres et données n° 10
novembre 2020

Résultats économiques des exploitations en 2019 – Les résultats économiques des exploitations agricoles reculent légèrement en 2019

Agrete Primeur n° 7
décembre 2020

Rapports présentés à la Commission des comptes de l'agriculture de la Nation - Session du 16 décembre 2020

Les Dossier Agreste n° 2020-3
décembre 2020

RICA France – Chiffres clés 2019

Agrete Chiffres et données n° 2
février 2021

Résultats économiques des exploitations agricoles - Europe – Chiffres clés 2019

Agrete Chiffres et données n° 12
novembre 2021

Résultats économiques des exploitations en 2020 – Baisse des résultats économiques 2020 dans le secteur agricole

Agrete Primeur n° 6
décembre 2021

Rapports présentés à la Commission des comptes de l'agriculture de la Nation - Session du 15 décembre 2021

Les Dossier Agreste n° 2021-5
décembre 2021

Résultats économiques des exploitations agricoles - France – Chiffres clés 2020

Agrete Chiffres et données n° 2022-3
février 2022

Résultats économiques des exploitations agricoles - Europe – Chiffres clés 2020

Agrete Chiffres et données n° 2022-14
novembre 2022

Une forte hausse des résultats économiques en 2021 pour le secteur agricole

Agrete Primeur n° 2022-14
décembre 2022

Rapports présentés à la Commission des comptes de l'agriculture de la Nation - Session du 15 décembre 2022

Les Dossier Agreste n° 2022-3
décembre 2022

Résultats économiques des exploitations agricoles - France – Chiffres clés 2021

Agrete Chiffres et données n° 2023-6
mars 2023

Les données ayant servi à l'élaboration de cette publication sont disponibles sur le site de la Commission européenne relatif au Réseau d'information comptable agricole (RICA) :
<https://agridata.ec.europa.eu/extensions/FADNPublicDatabase/FADNPublicDatabase.html>.

www.agreste.agriculture.gouv.fr

Ministère de l'Agriculture et de la Souveraineté alimentaire
Secrétariat général
Service de la statistique et de la prospective
3 rue Barbet de Jouy
75349 Paris

Directeur de la publication : Vincent Marcus
Composition : Desk (www.desk53.com.fr)
Dépôt légal : À parution
ISSN : 2726-6605
© Agreste 2023

agreste.agriculture.gouv.fr

AGRICULTURE.GOUV.FR



ALIMENTATION.GOUV.FR

